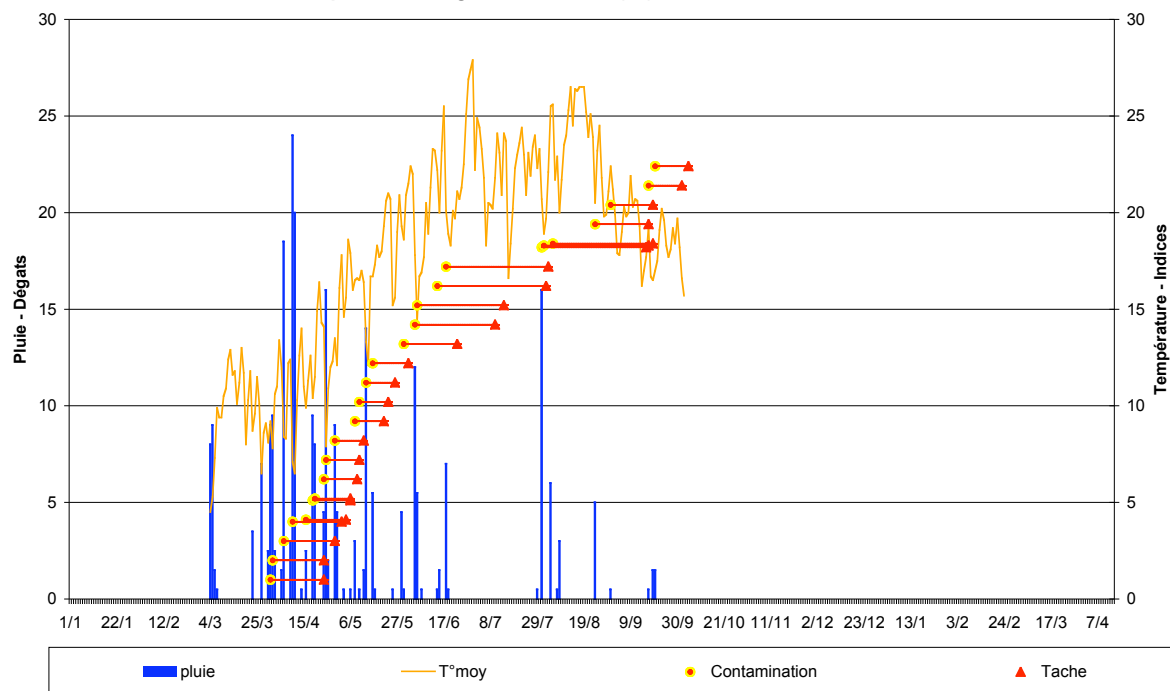
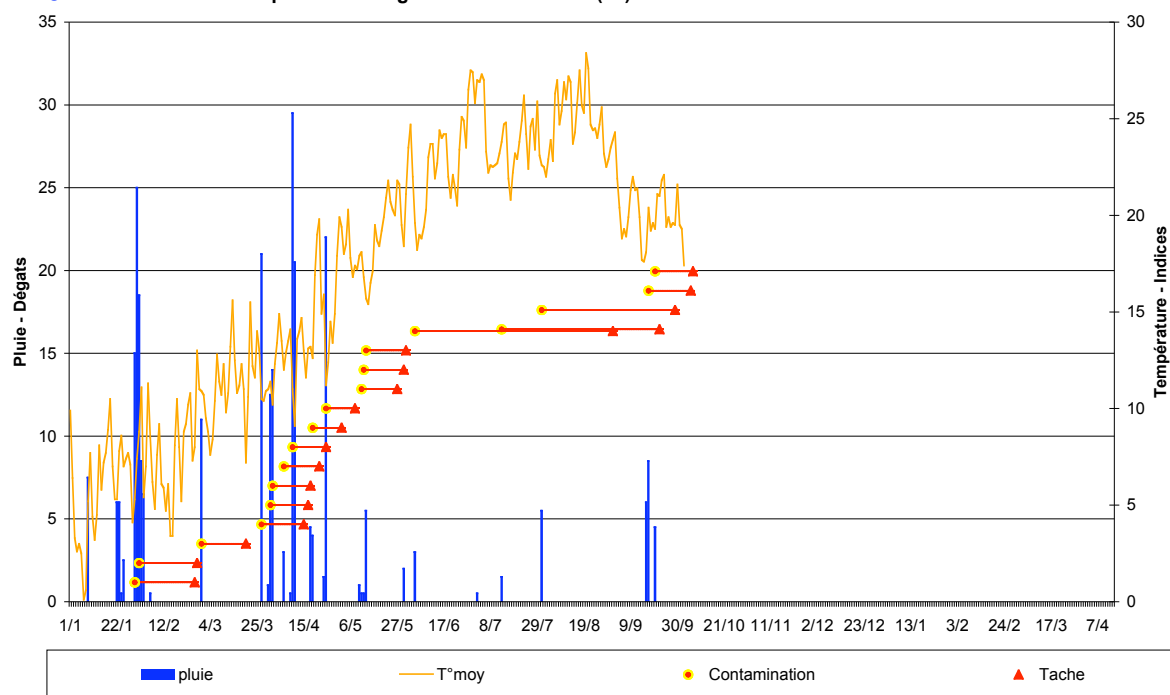


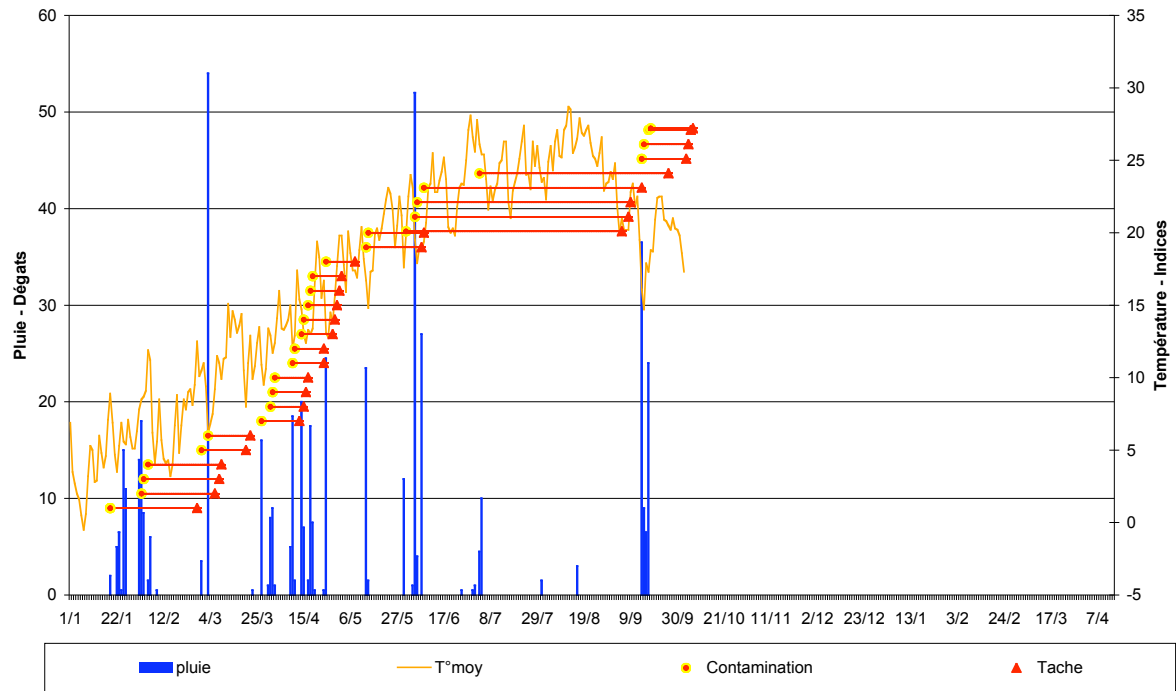
Modèle Spilocaea oleagina à MALVIES (11) à 190 mètres d'altitude - 2009



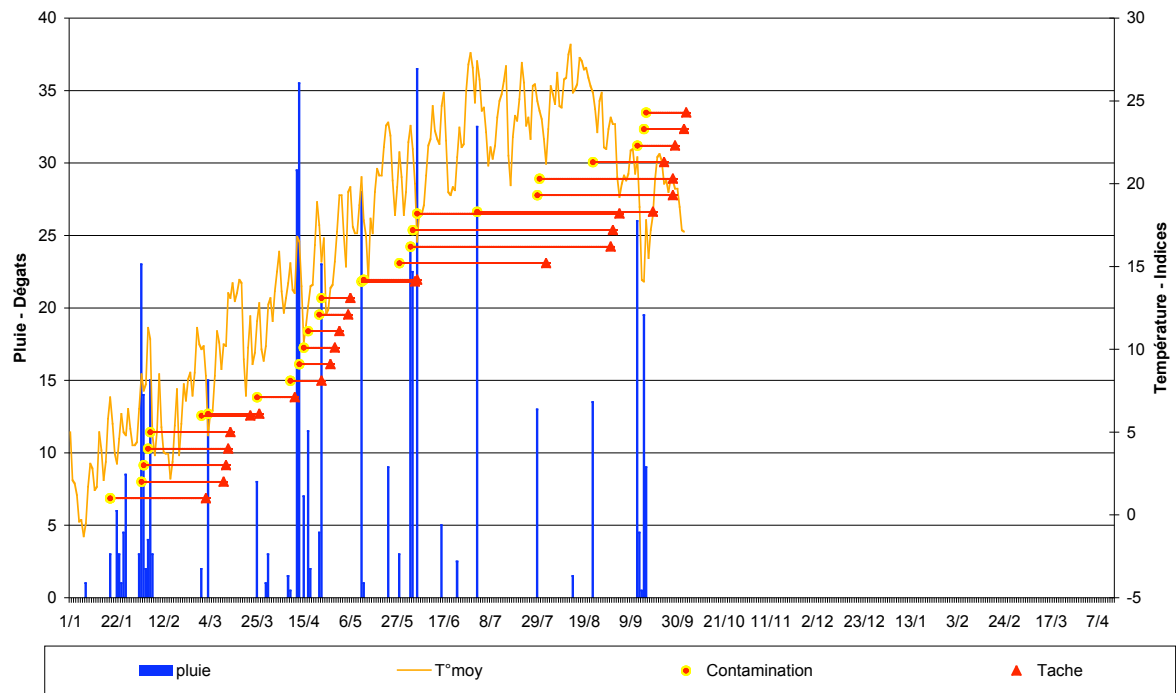
Modèle Spilocaea oleagina à MARSEILLAN (34) à moins de 50 mètres d'altitude - 2009



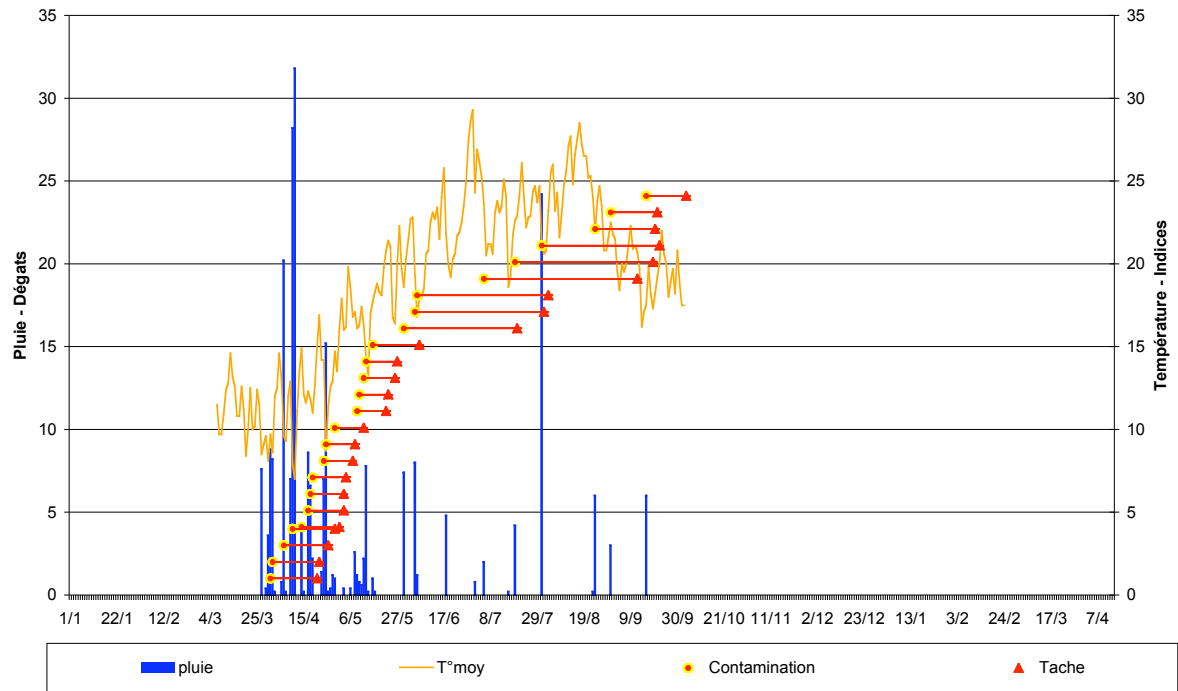
S. Régis & C. Roubal Modèle *Spilocaea oleagina* à MONTFRIN (30) à moins de 50 mètres d'altitude - 2009



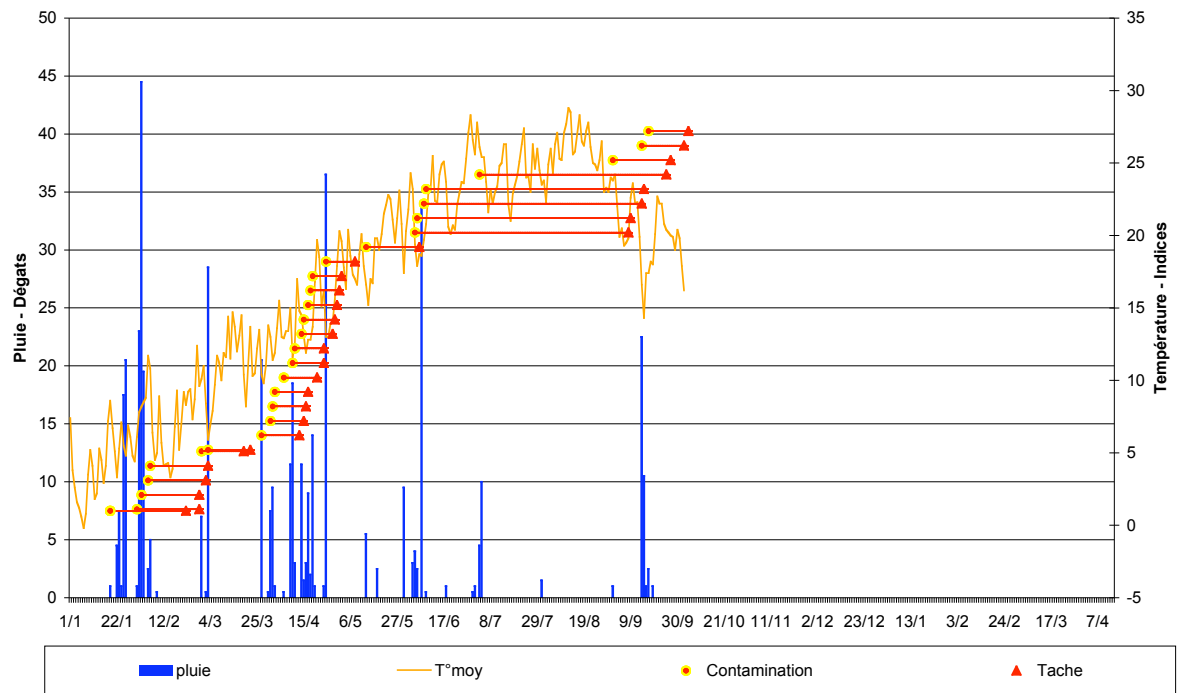
S. Régis & C. Roubal Modèle *Spilocaea oleagina* à PONT ST ESPRIT (30) vers 150 mètres d'altitude - 2009



Modèle Spillocaea oleagina à PUICHERIC (11) à 53 mètres d'altitude - 2009

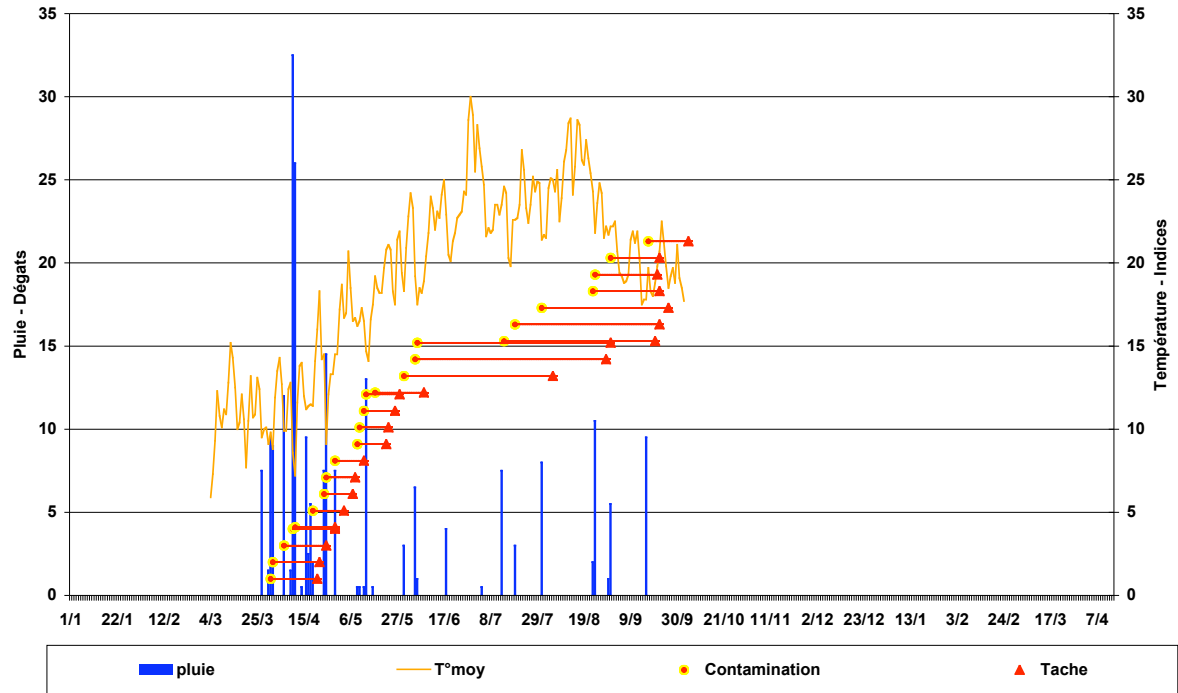


Modèle Spillocaea oleagina à RODILHAN (30) à moins de 50 mètres d'altitude - 2009



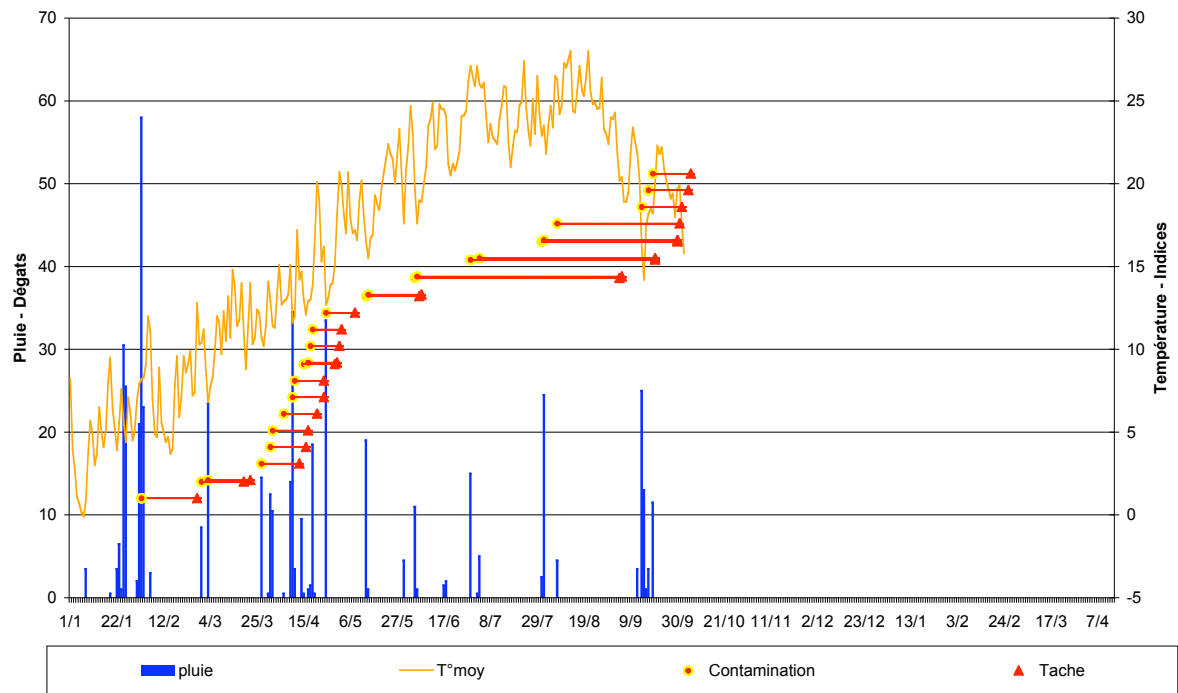
S. Régis & C. Roubal

Modèle *Spilocaea oleagina* à SALLELES (11) à moins de 50 mètres d'altitude - 2009

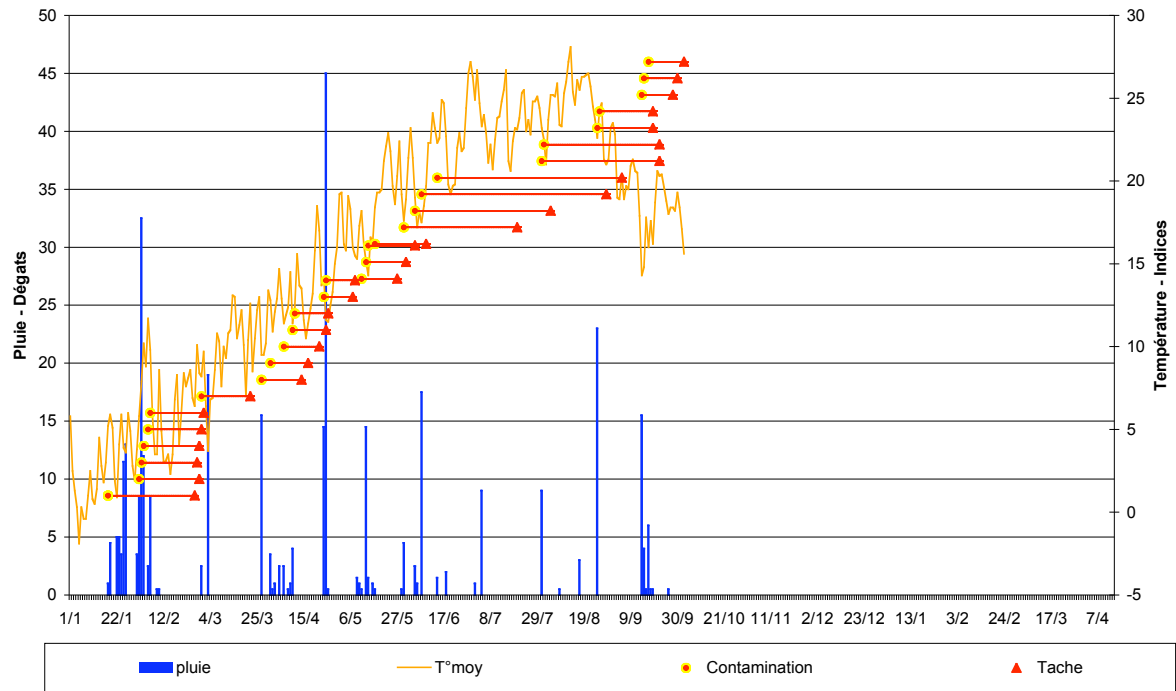


S. Régis & C. Roubal

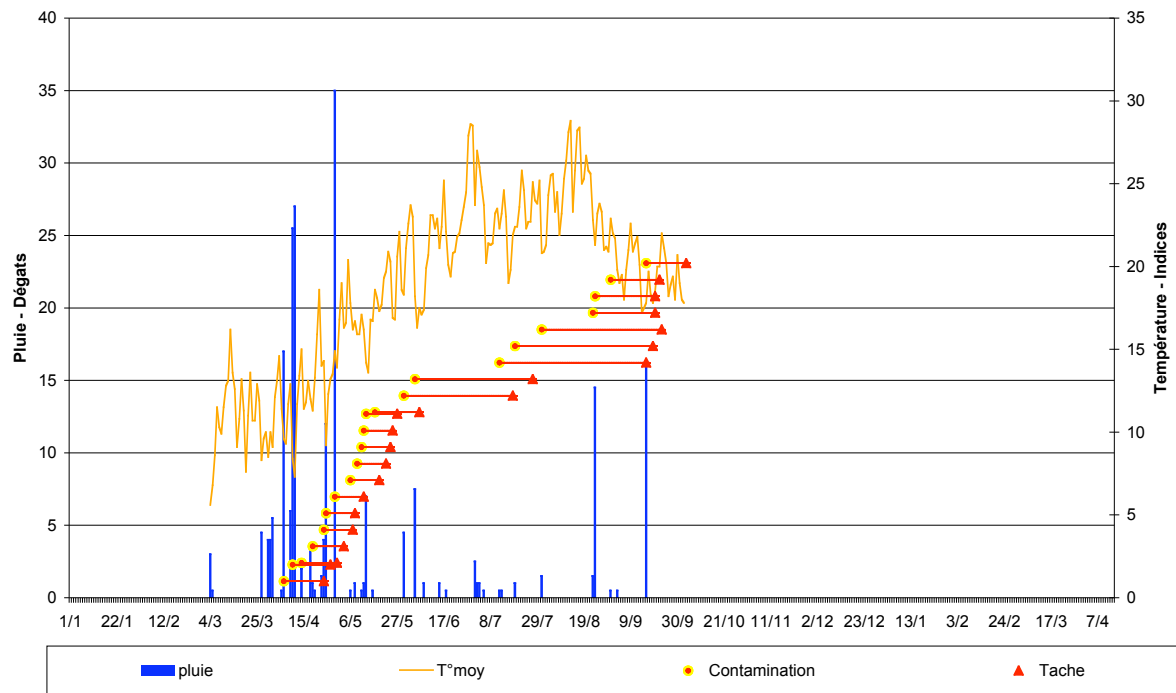
Modèle *Spilocaea oleagina* à ST GILLES (30) à moins de 50 mètres d'altitude - 2009



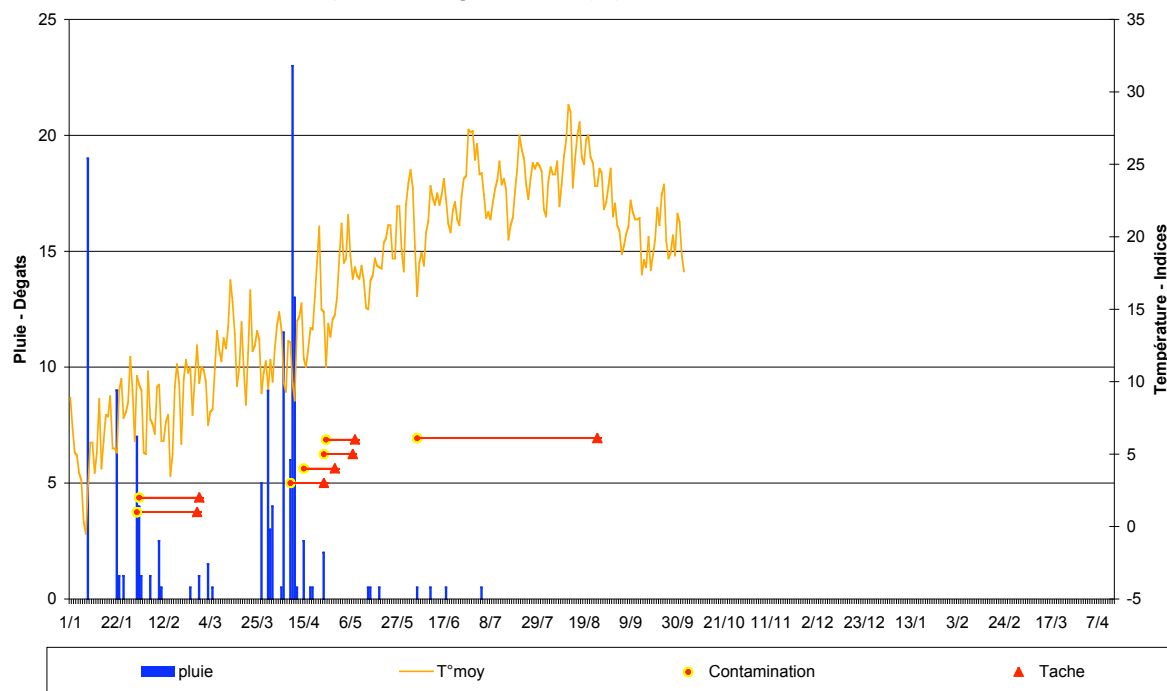
S. Régis & C. Rouba Modèle Spilocaea oleagina à ST JEAN MARUEJOLS (30) vers 150 mètres d'altitude - 2009



S. Régis & C. Rouba Modèle Spilocaea oleagina à ST LAURENT (11) à moins de 50 mètres d'altitude - 2009



Modèle *Spilocaea oleagina* à THUIR (66) vers 100 mètres d'altitude - 2009



Modèle *Spilocaea oleagina* à VILLEBAZY (11) à 215 mètres d'altitude - 2009

