

## INFOLIVE – PROTECTION RAISONNÉE DE L'OLIVIER

### Bulletin n° 13, le 1er septembre 2009



#### MOUCHE DE L'OLIVE

Les conditions climatiques redeviennent favorables au développement du ravageur. L'activité de la mouche s'intensifie, en même temps que de nouvelles émergences ont lieu. Les prochains vols sont prévus selon le calendrier suivant :

- pour les vergers situés en dessous de 150 m d'altitude, 4ème vol à partir du 7 septembre
- pour les vergers situés entre 150 et 300 m d'altitude, le 3ème vol est toujours en cours.
- pour les vergers situés entre 300 et 450 m d'altitude, le 3ème vol entre le 3 et le 10 septembre
- pour les vergers situés au dessus de 450 m d'altitude, 3ème vol à partir du 8 septembre

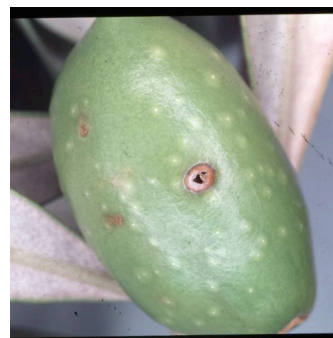
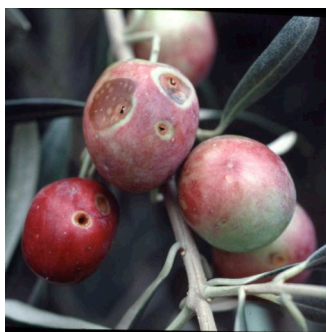
La récolte des **olives vertes de table** débutant cette semaine, nous conseillons une intervention avec un produit préventif après le passage pluvieux annoncé ce milieu de semaine. Attention à respecter le délai avant récolte sur ces vergers traités.

Pour les autres vergers :

- **olives à huile**, variétés non sensibles, vergers non irrigués : renouveler le traitement préventif en début de semaine prochaine, car les dégâts sont assez faibles sur ces parcelles.

- **olives de table noires, olives de table vertes tardives (Picholine), olives à huile, variétés sensibles, vergers irrigués** : intervenir avec un produit curatif en début de semaine prochaine, en tenant compte du pourcentage de dégâts observés. Pour cela, observez 300 olives et comptez le nombre d'olives avec un trou de sortie de mouche (voir photos ci-dessous). Au dessus de 5% d'olives trouées, intervenir avec un curatif. Sinon, préférez un produit préventif.

- **vergers en agriculture biologique** : intervenir en début de semaine avec Syneis Appât ou renouveler votre barrière argileuse.



photos de trous de sortie des adultes de mouches de l'olive

**Produits autorisés sur oliviers \* :**

Matière active	Spécialités	Dose de spécialité	DRE	ZNT	Conditions	DAR
lambda-cyhalothrine	Karaté Zeon	0,013 l/hl	48 h	20 m	adulticide 2 applications max / an	7 j
	Pool, Ninja	0,025 kg/hl	48 h	5 m		
	Karaté Xpress	0,025 kg/hl	48 h	5 m		
	Agrotech lambda-cyhalothrine 100CS	0,013 l/hl	48 h	20 m		
	Karachoc, Zelambda	0,025 l/hl	24 h	20 m		
deltaméthrine	Décis J, Décis Protech, Pearl Protech, Split Protech	0,083 l/hl		50 m	adulticide	7 j
spinosad	Syneïs appât	1,2 l/ha	6 h	5 m	Utilisable en AB 4 applications max / an adulticide	7 j
diméthoate	Dimézyl, Techn'oate Utilisable jusqu'au 30/09/09	0,075 l / hl	24 h	5 m	Larvicide	21 j
	Rogor PIPC40, Dimate BF					

DRE= délai de rentrée dans le verger après un traitement      ZNT= Zone Non traitée      DAR= délai avant récolte

Nous rappelons que l'efficacité des traitements est liée à la qualité de la pulvérisation. Celle-ci doit être effectuée jusqu'au point de ruissellement.

## ŒIL DE PAON

Une couverture préventive est à placer en particulier sur les variétés sensibles ou sur les vergers situés dans des environnements favorables à la maladie. En dessous de 10% de feuilles tâchées, il est inutile d'intervenir.

**Mélange :** Il est possible de mélanger un fongicide et un insecticide contre la mouche de l'olive (sauf le Syneïs). Les traitements doivent correspondre aux périodes d'application : avant une pluie et en dessous de 20°C pour les fongicides, à chaque vol pour la mouche de l'olive.

**Produits autorisés sur oliviers \* :**

Matière active	Spécialités	Dose de spécialité	DRE	ZNT	Conditions	DAR
hydroxyde de cuivre	Champ DP, Champ Flo, Cuproxyde Macc 50, Hélicuivre...	De 0,5 à 0,66 kg/hl selon la spécialité ■	24 h sf Champ Flo 6h	5 ou 20 m ■	Produits cupriques autorisés en AB  2,5 applications max / an sauf le Nordox 50 limité à 2 applications par an	3 à 21 jours selon la spécialité ■
oxychlorure de cuivre	Cupravit, Pasta Caffaro, Cuprocaffaro, Cuproflo, Oxy cure, Yucca...	0,5 kg/hl ou 0,7 l/hl selon la spécialité ■	6 h ou 24 h ■	5 ou 20 m ■		
oxyde cuivreux	Nordox 50, Nordox 75 WG, Nordox Super 75 ...	0,33 ou 0,5 kg/hl selon la spécialité ■	6 h ou 24 h ■	5 ou 20 m ■		
sulfate de cuivre	Bouillie Bordelaise Macc 80, BB RSR, BB RSR Disperss, BB Phyteurop	1,25 kg/hl	6 h ou 24 h ■	5 à 50 m ■		

INFOLIVE est une feuille d'information et de préconisation établie par le Centre Technique de l'olivier pour le compte de l'AFIDOL, à partir du Bulletin de Santé de l'Olivier. Ce document n'est pas contractuel et les informations données n'ont qu'une valeur indicative. Les informations présentes sur l'étiquette des produits ont valeur de loi. \* Liste établie à partir de la base e-phy du ministère de l'agriculture

CENTRE TECHNIQUE DE L'OLIVIER

mancozèbe	Dithane Néotech	0,2 kg/hl	48 h	5 m	2 applications max / an	28 j
Krésoxim-méthyl	Stroby DF	0,02 kg/hl	6 h	5 m	2 applications max / an – déconseillé au printemps	30 j

■ Consulter l'étiquette DRE= délai de rentrée dans le verger après un traitement ZNT= Zone Non traitée

## COCHENILLE NOIRE

Il n'est plus nécessaire de traiter, les fortes températures ayant éliminé bon nombre de larves.

## TEIGNE DE L'OLIVIER

Le vol de la génération estivale est en cours. Il n'y a pas d'interventions à faire à cette période de l'année.

Surveiller les chutes d'olives dues à la teigne (olives intactes, trou au niveau de l'insertion du fruit sur le pédoncule). Le pourcentage d'olives tombées orientera la stratégie de lutte pour l'an prochain.

## IRRIGATION

Les besoins hydriques de l'olivier pour la semaine en cours sont évalués à environ 1 mm/j sur le littoral et à 1,1 mm/j ailleurs. Les irrigations pourront être revues à la baisse en Languedoc-Roussillon si le cumul des pluies enregistrées en ce début de semaine est supérieur à 12 mm.