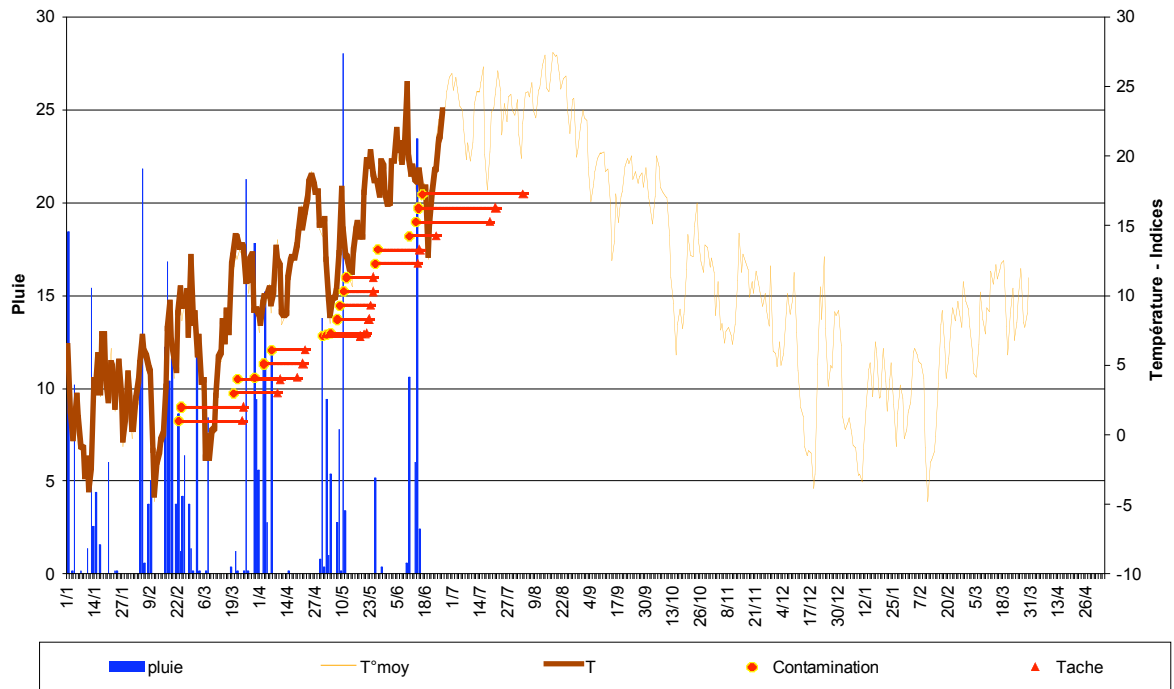


GRAPHIQUES PACA BSV 2

ŒIL DE PAON

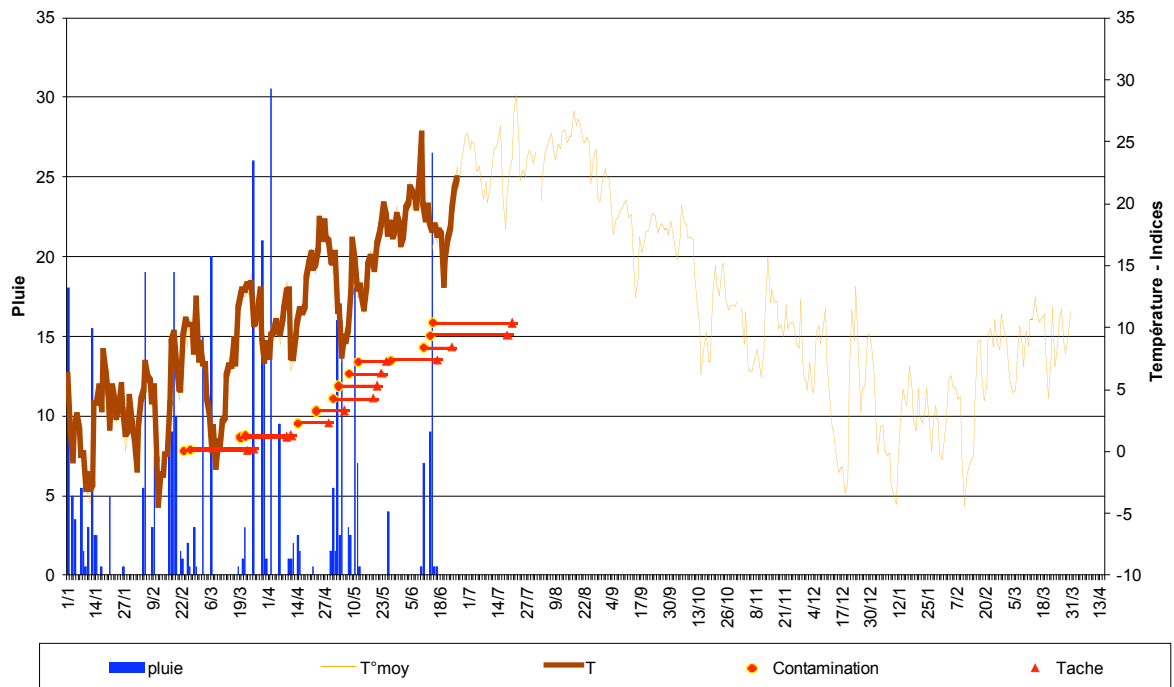
S. Régis & C. Roubal

Modèle *Spilocaea oleagina* à VALREAS (84) vers 250 mètres d'altitude - 2010

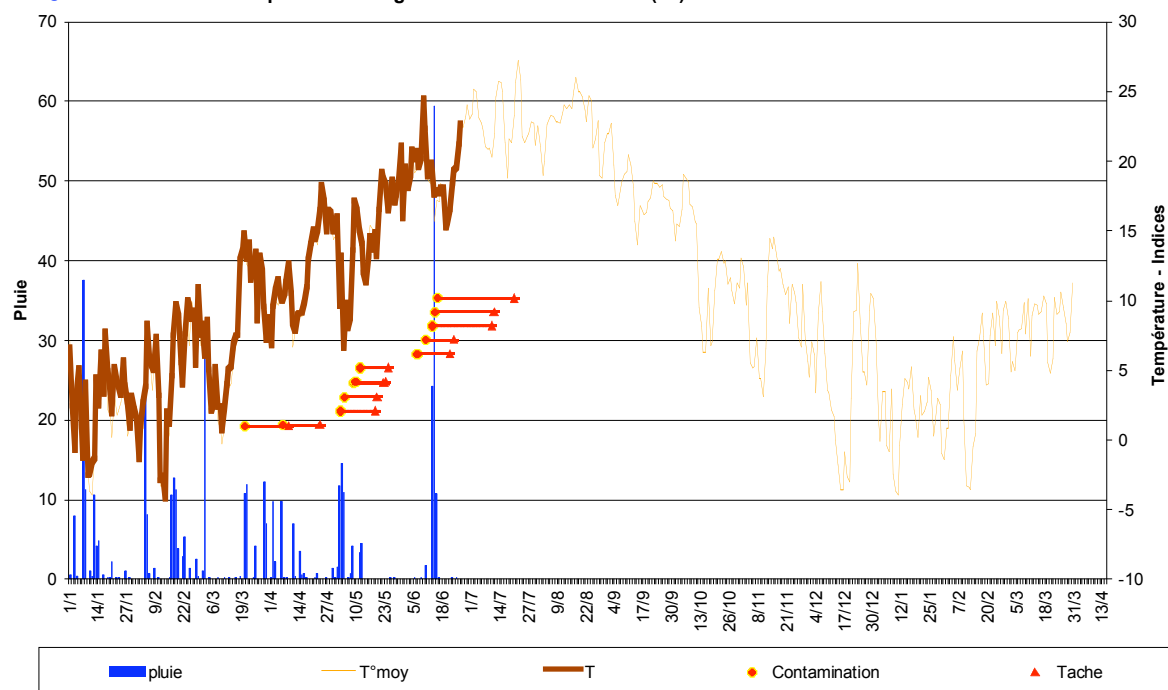


S. Régis & C. Roubal

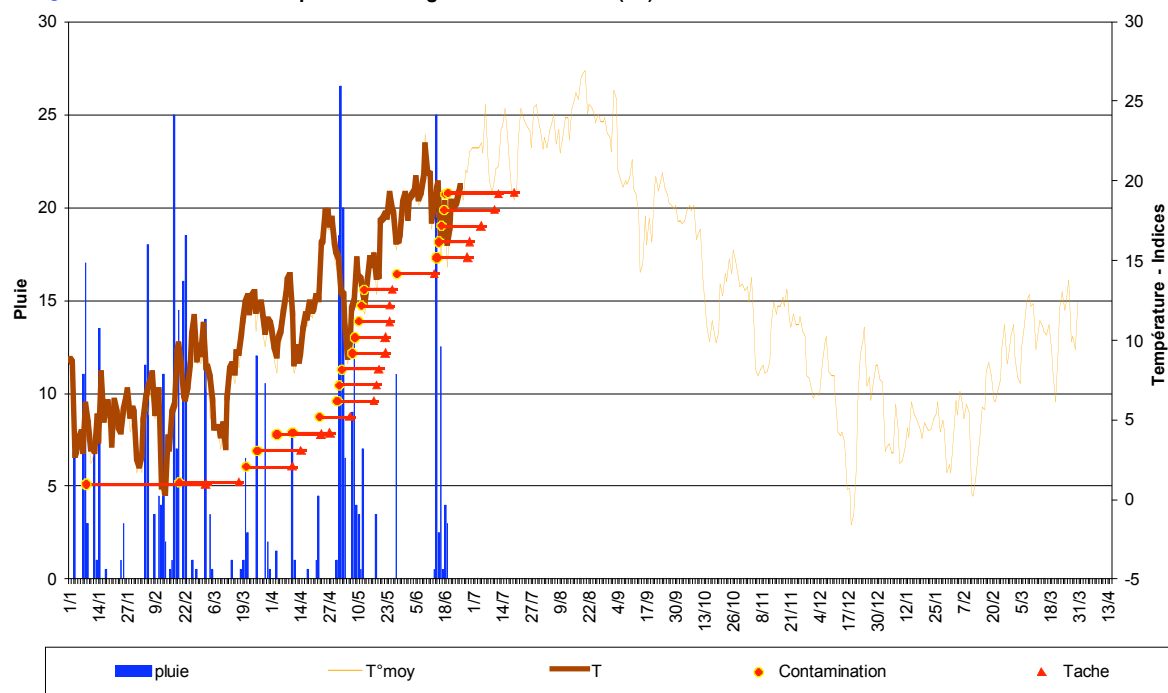
Modèle *Spilocaea oleagina* à VAISON LA ROMAINE (84) vers 200 mètres d'altitude - 2010



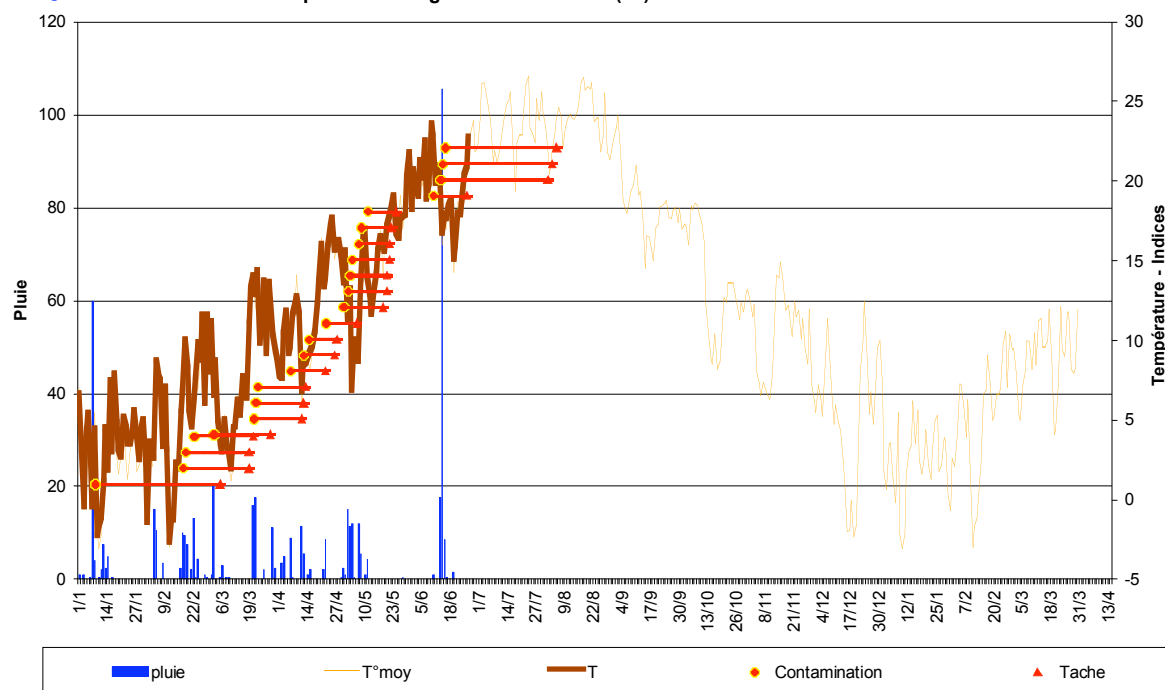
S. Régis & C. Roubal Modèle Spilocaea oleagina à LA TOUR D'AIGUES (84) vers 270 mètres d'altitude - 2010



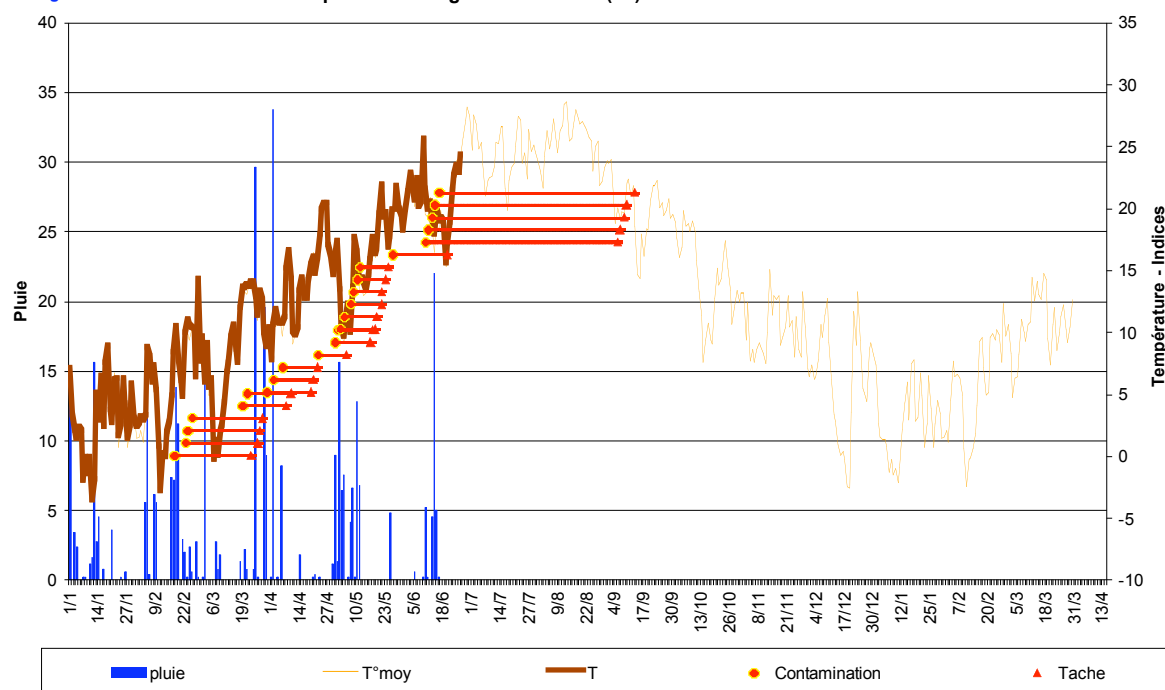
S. Régis & C. Roubal Modèle Spilocaea oleagina à ST JEANNET (06) vers 340 mètres d'altitude - 2010



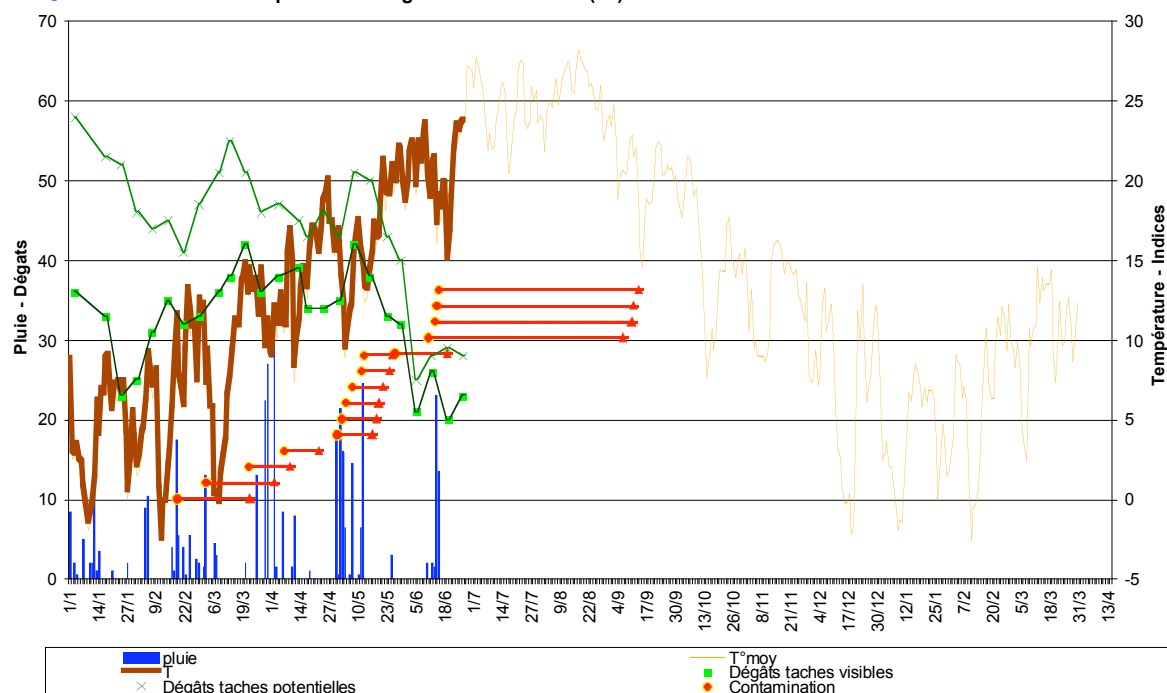
S. Régis & C. Roubal Modèle Spilocaea oleagina à ST MAXIMIN (83) vers 300 mètres d'altitude - 2010



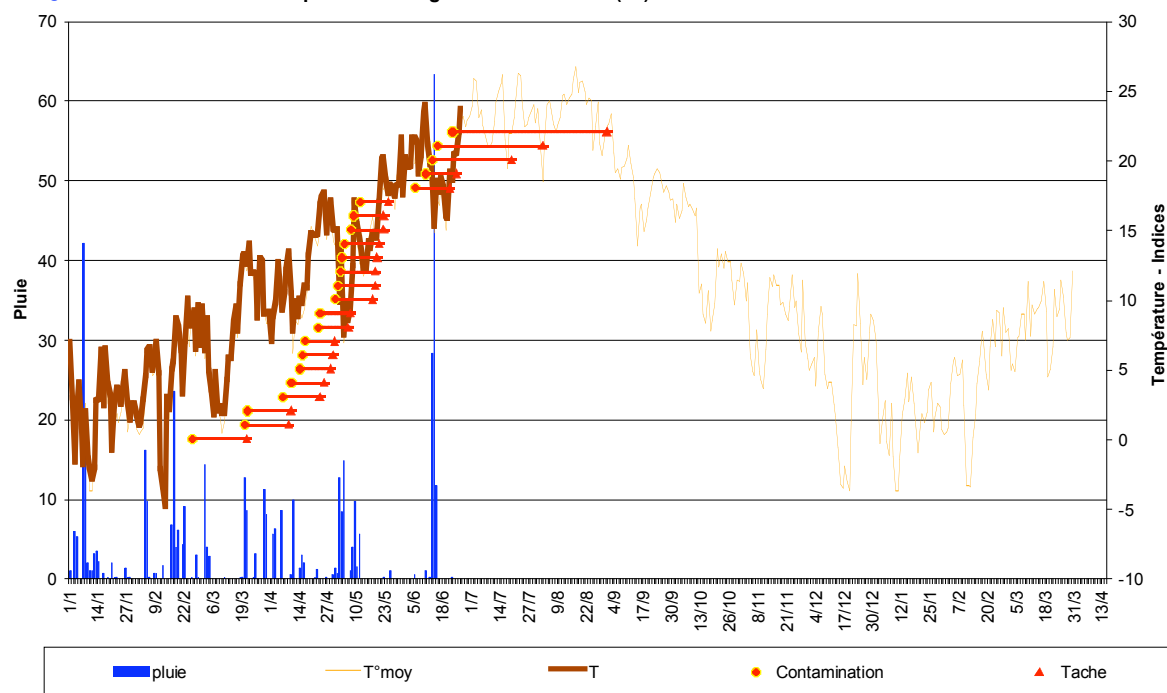
S. Régis & C. Roubal Modèle Spilocaea oleagina à PIOLENC (84) vers 40 mètres d'altitude - 2010



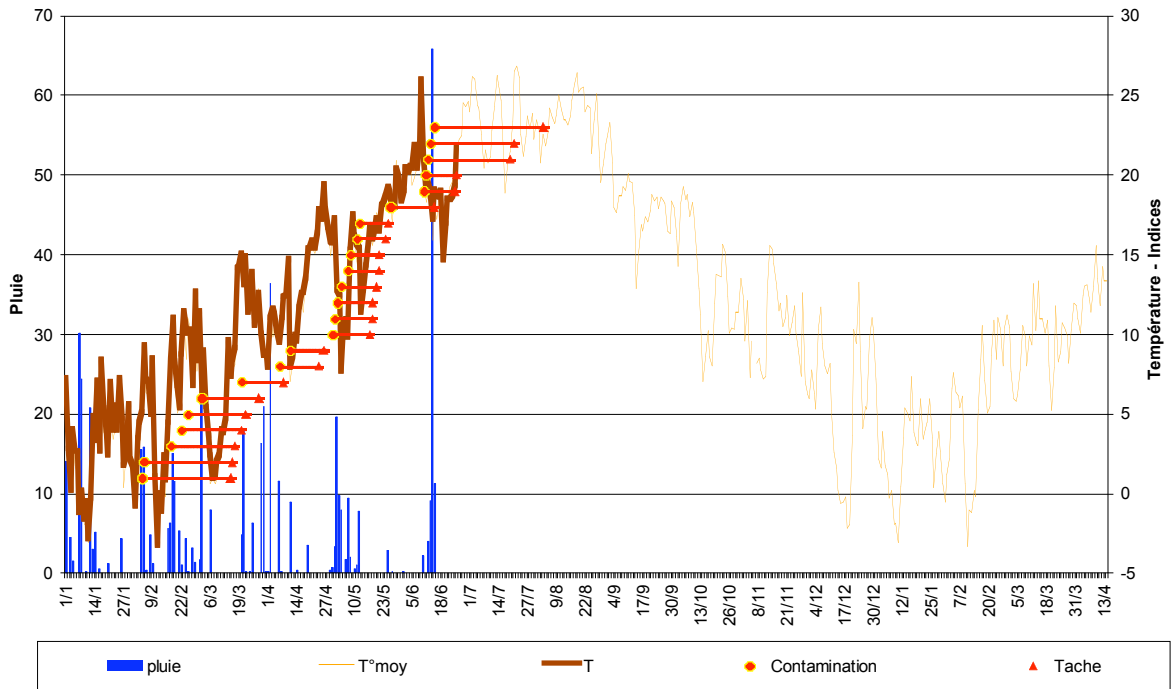
S. Régis & C. Roubal Modèle Spilocaea oleagina à MAUSSANE (13) à moins de 50 mètres d'altitude - 2010



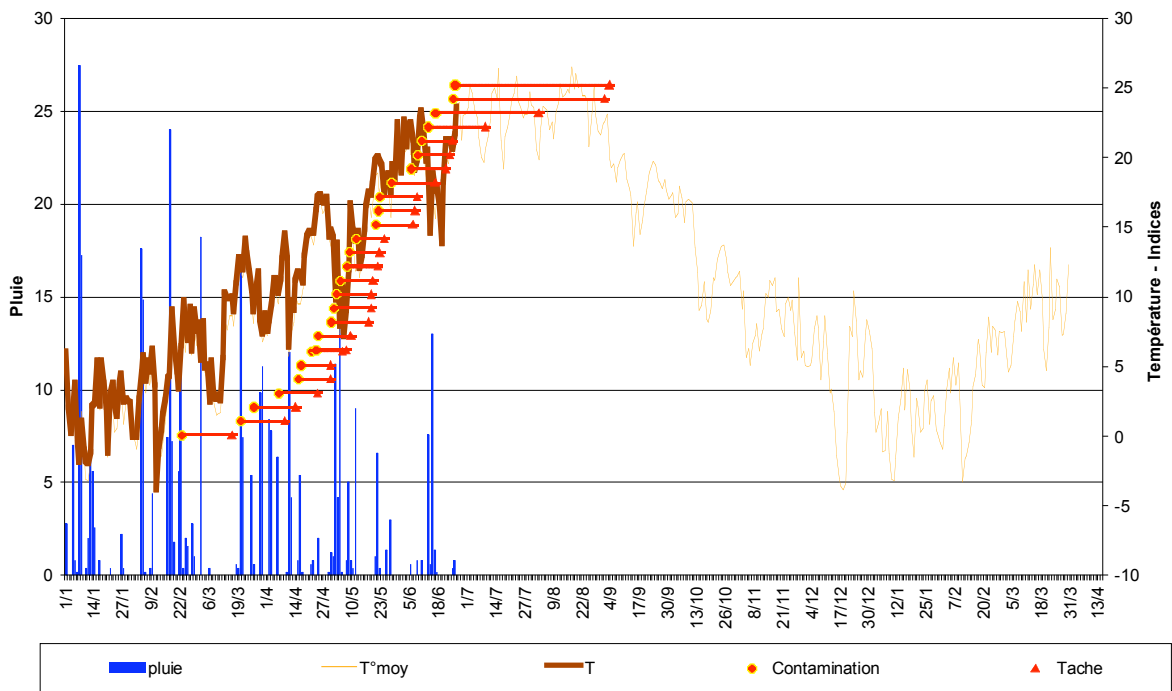
S. Régis & C. Roubal Modèle Spilocaea oleagina à MANOSQUE (04) vers 350 mètres d'altitude - 2010



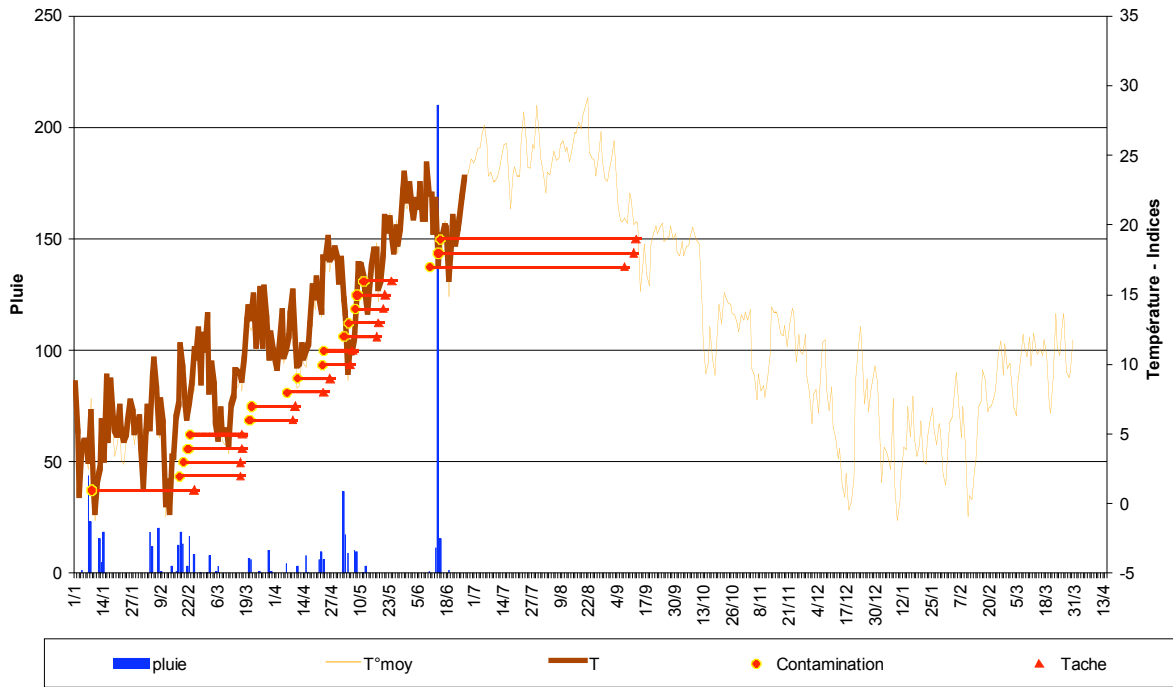
S. Régis & C. Roubal Modèle Spilocaea oleagina à MALLEMORT (13) vers 130 mètres d'altitude - 2010



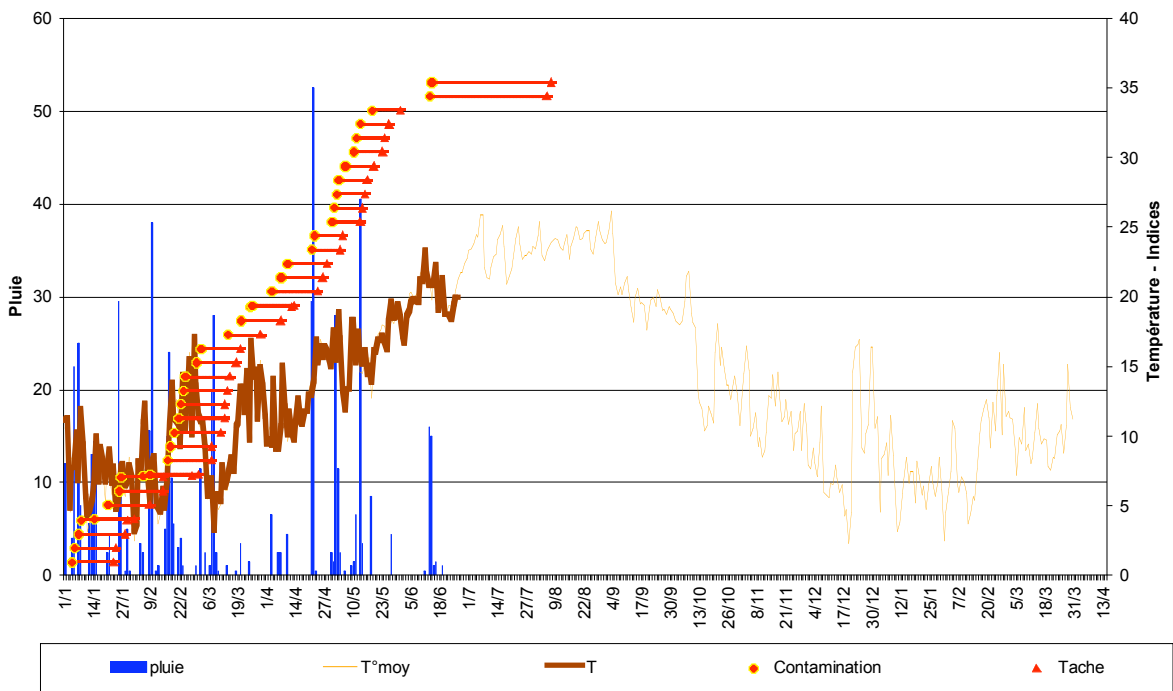
S. Régis & C. Roubal Modèle Spilocaea oleagina à LES MEES (04) vers 450 mètres d'altitude - 2010



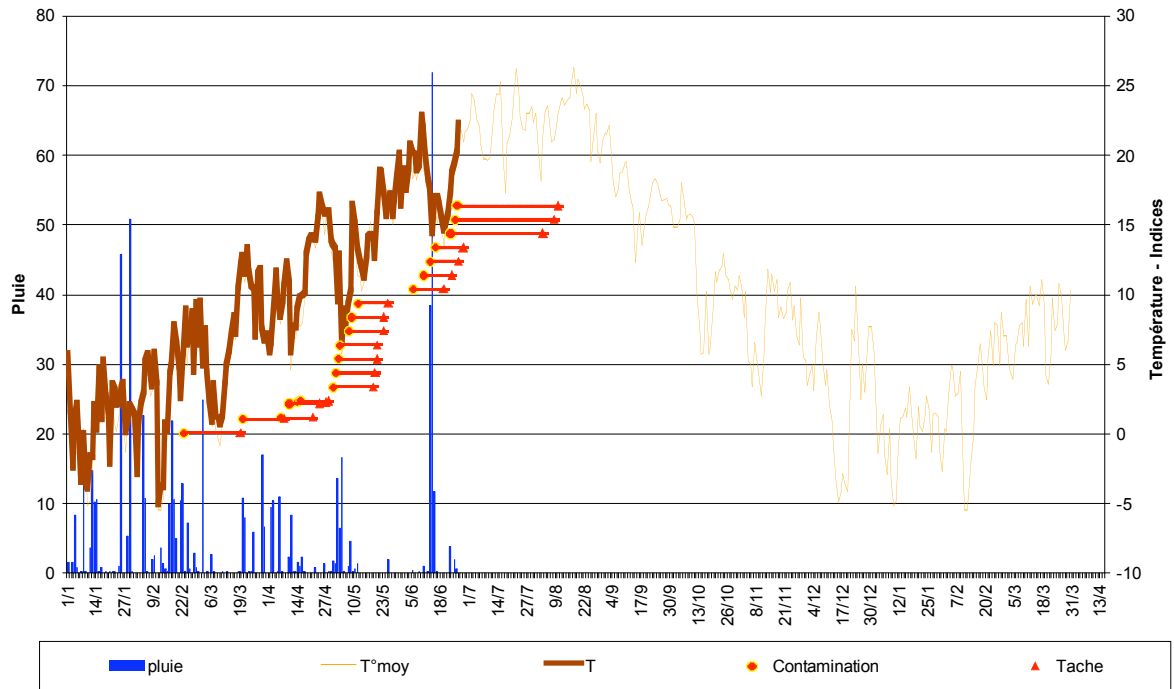
Modèle Spiloceaea oleagina à GONFARON (83) vers 250 mètres d'altitude - 2010



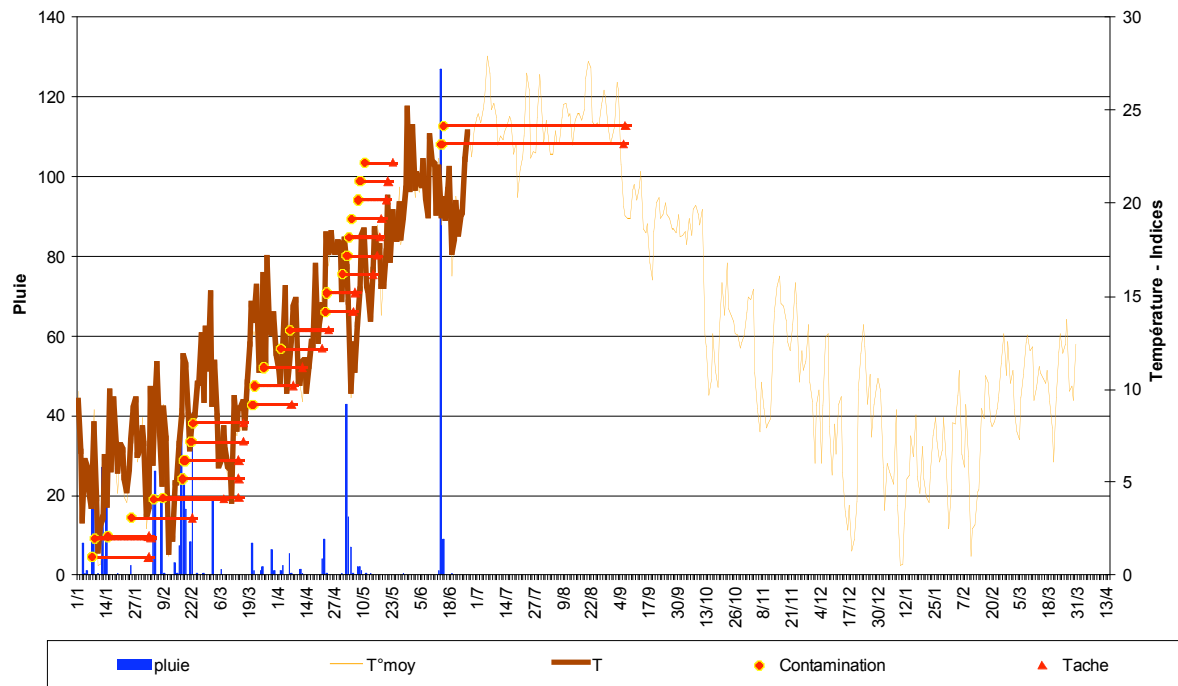
Modèle Spiloceaea oleagina à GHISONACCIA (2B) à moins de 50 mètres d'altitude - 2010



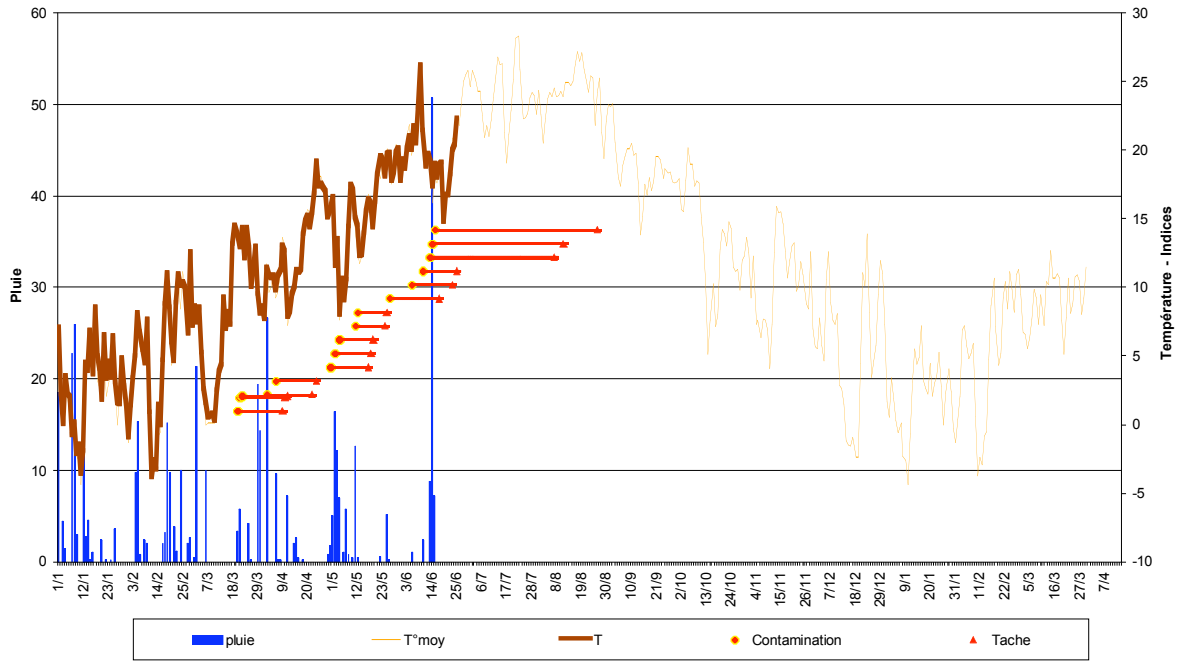
S. Régis & C. Roubal Modèle *Spilocaea oleagina* à FORCALQUIER (04) vers 550 mètres d'altitude - 2010



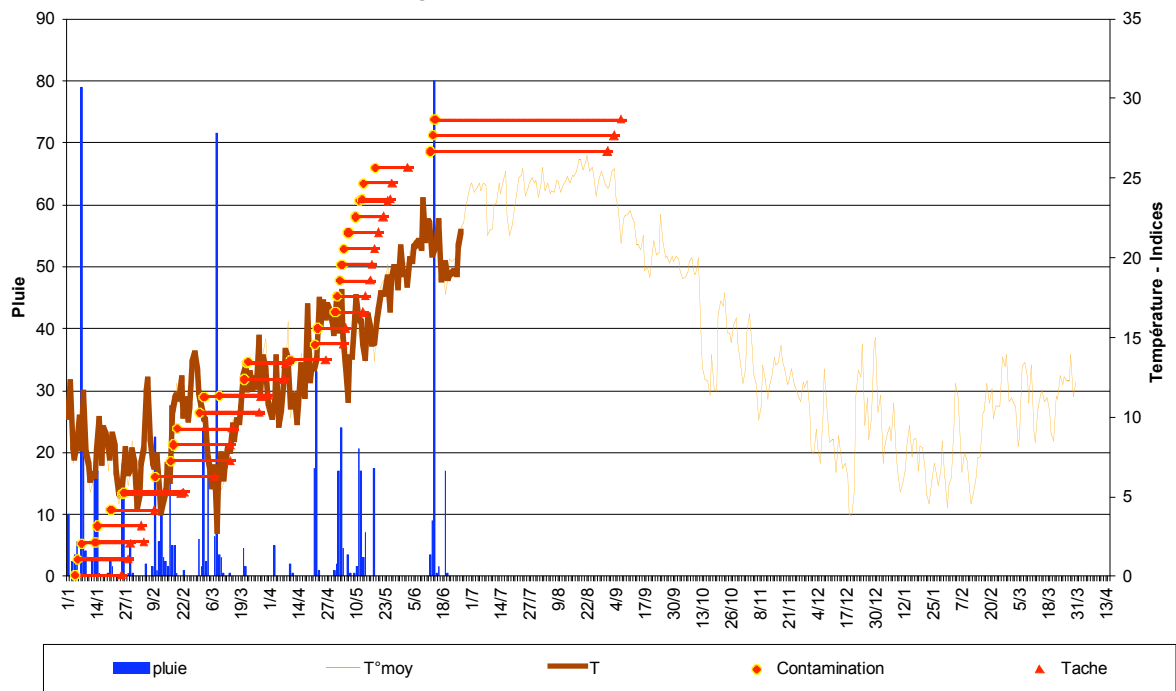
S. Régis & C. Roubal Modèle *Spilocaea oleagina* à COGOLIN (83) vers 50 mètres d'altitude - 2010



Modèle Spilooceae oleagina à CARRIERE D'AVIGNON (84) vers 180 mètres d'altitude - 2010

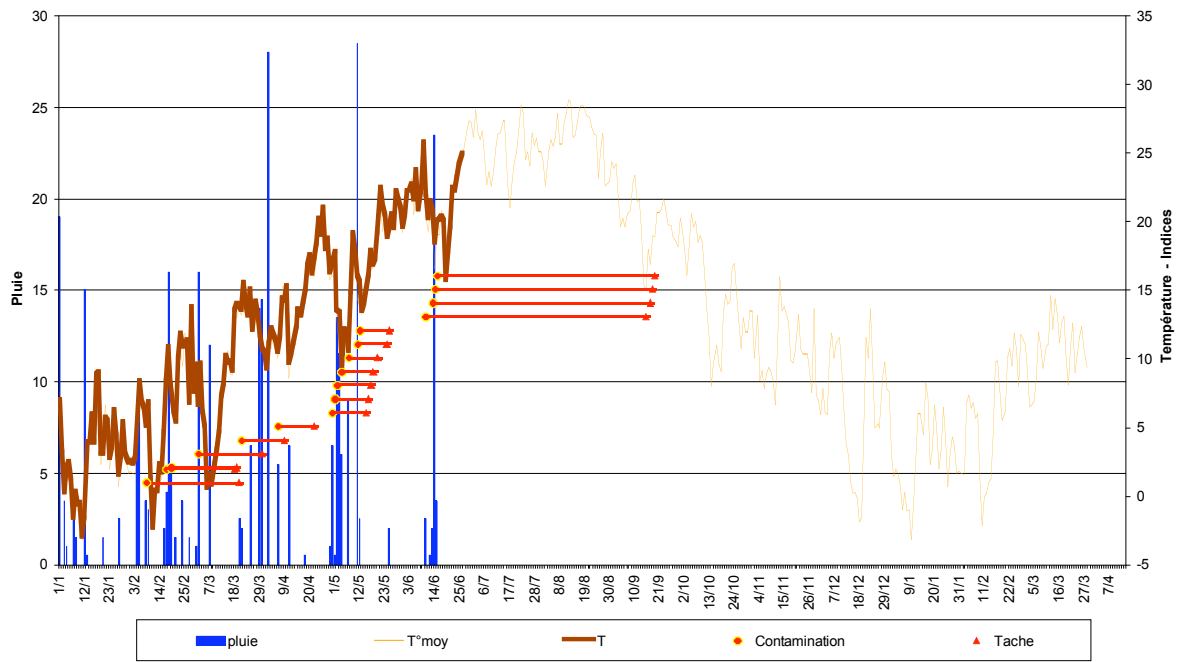


Modèle Spilooceae oleagina à BORG0 (2B) à moins de 50 mètres d'altitude - 2010



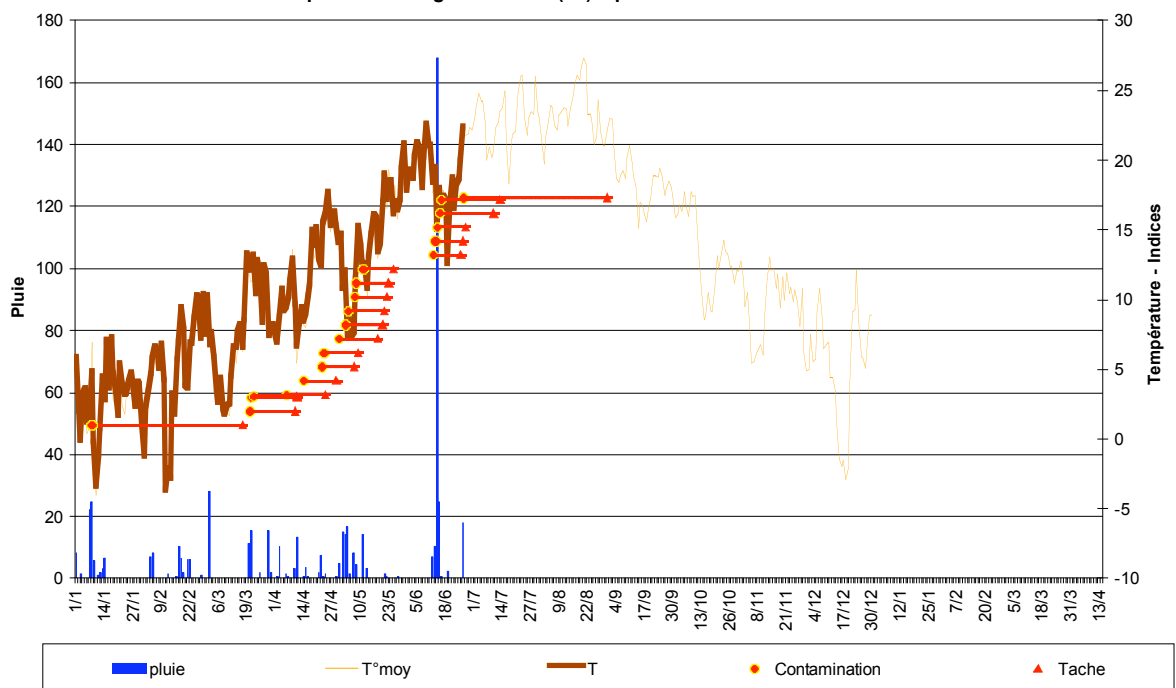
S. Régis & C. Roubal

Modèle *Spilocaea oleagina* à AVIGNON (84) à moins de 50 mètres d'altitude - 2010



S. Régis & C. Roubal

Modèle *Spilocaea oleagina* à AUPS (83) à plus de 500 mètres d'altitude - 2010



MOUCHE DE L'OLIVE