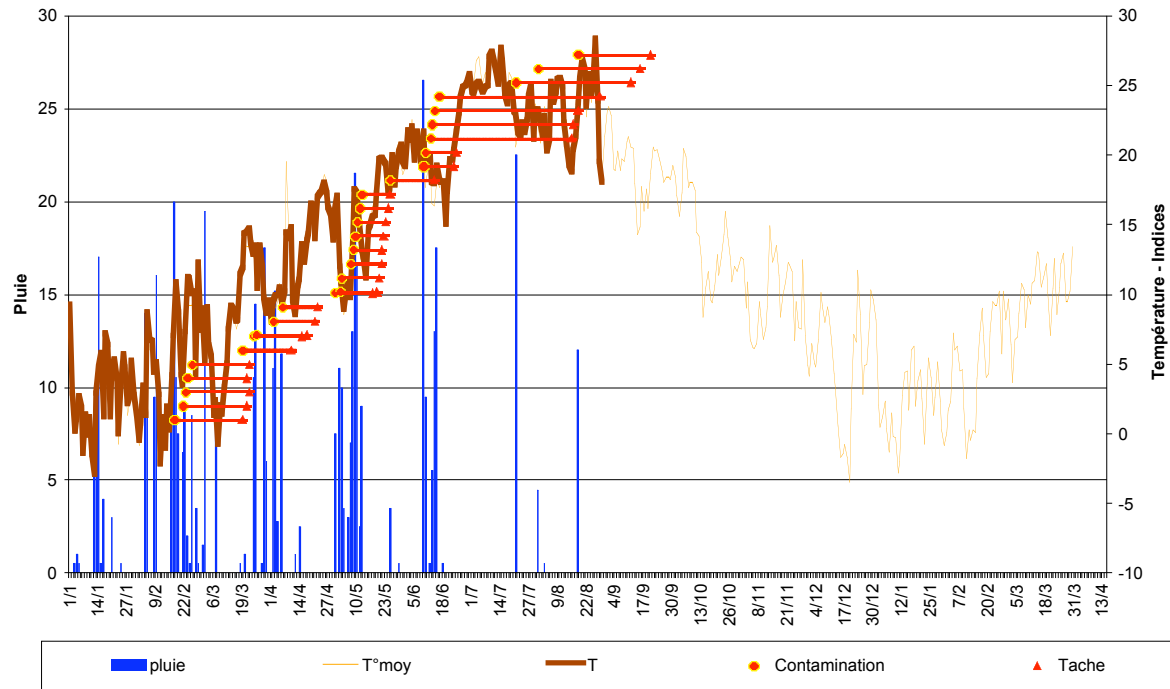
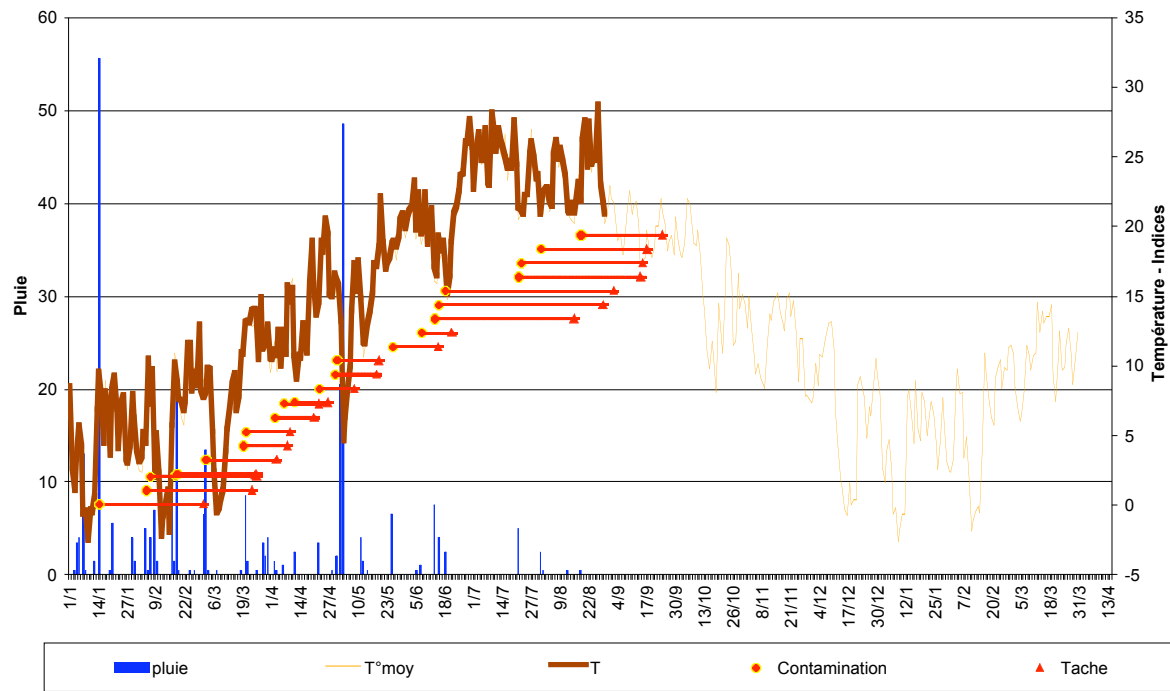


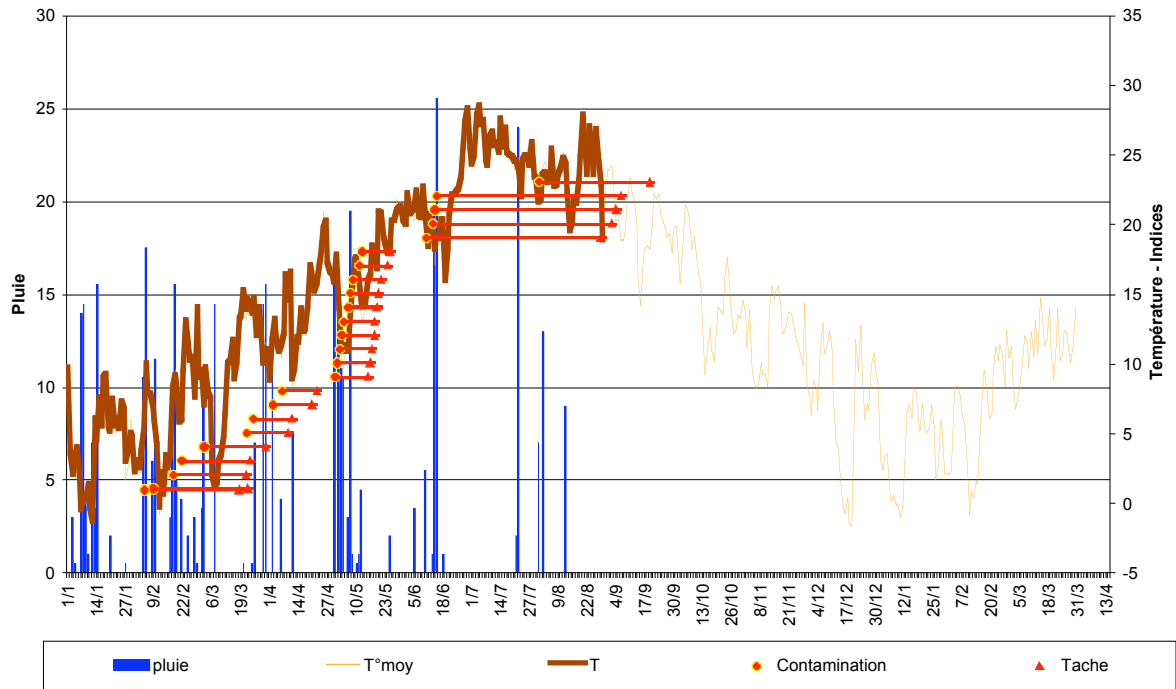
S. Régis & C. Roubal Modèle Spillocaea oleagina à ST JEAN MARUEJOLS (30) vers 150 mètres d'altitude - 2010



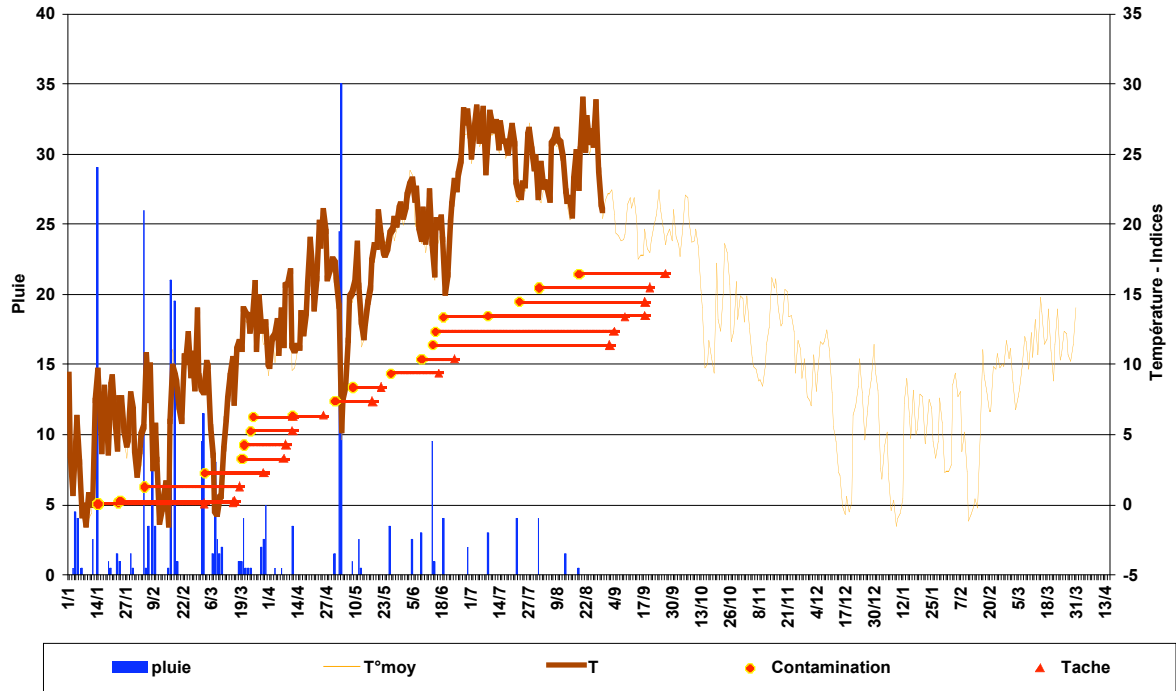
S. Régis & C. Roubal Modèle Spillocaea oleagina à ST LAURENT (11) à moins de 50 mètres d'altitude - 2010



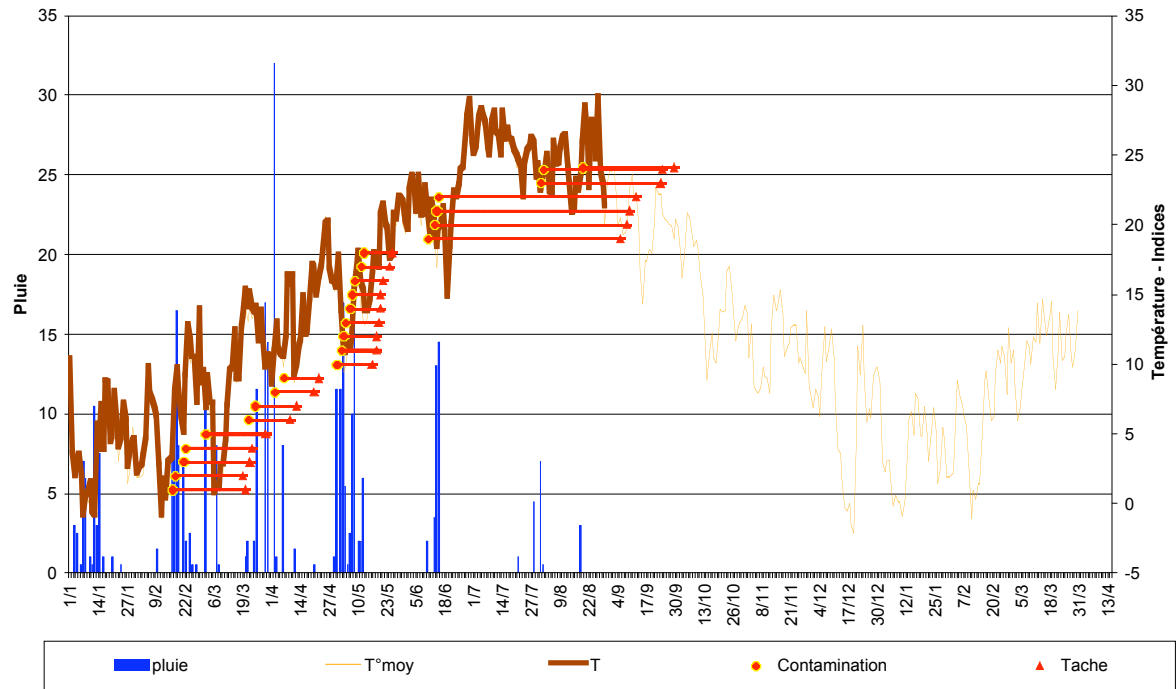
S. Régis & C. Roubal Modèle *Spilocaea oleagina* à ST GILLES (30) à moins de 50 mètres d'altitude - 2010



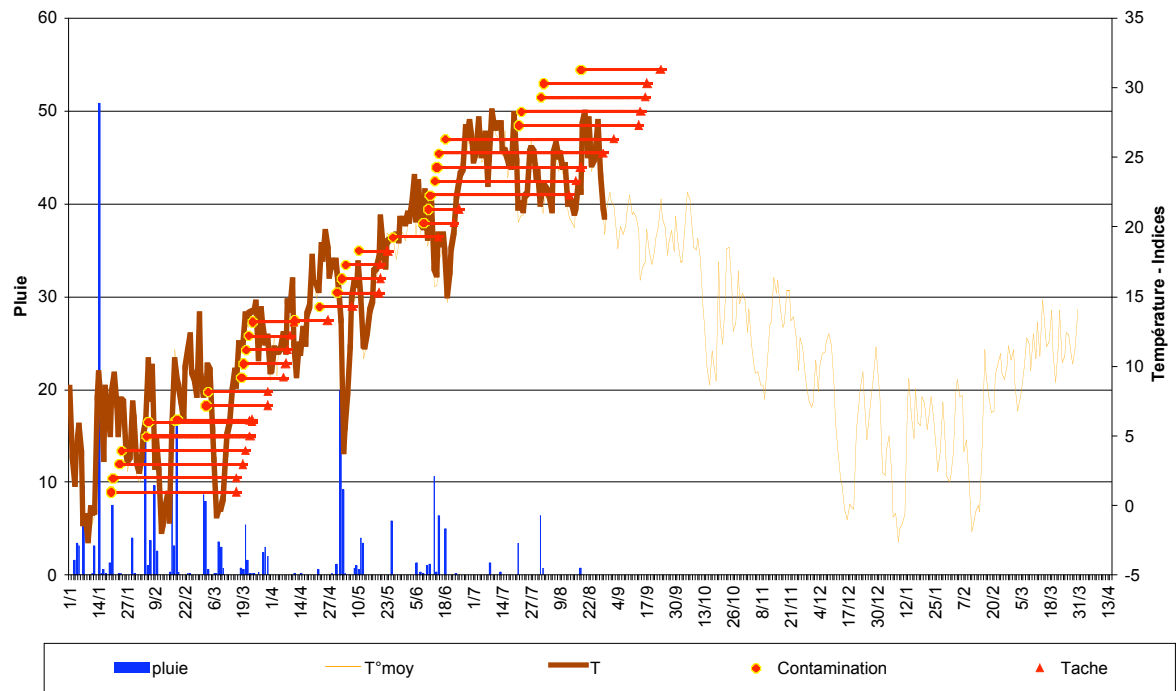
S. Régis & C. Roubal Modèle *Spilocaea oleagina* à SALLELES (11) à moins de 50 mètres d'altitude - 20



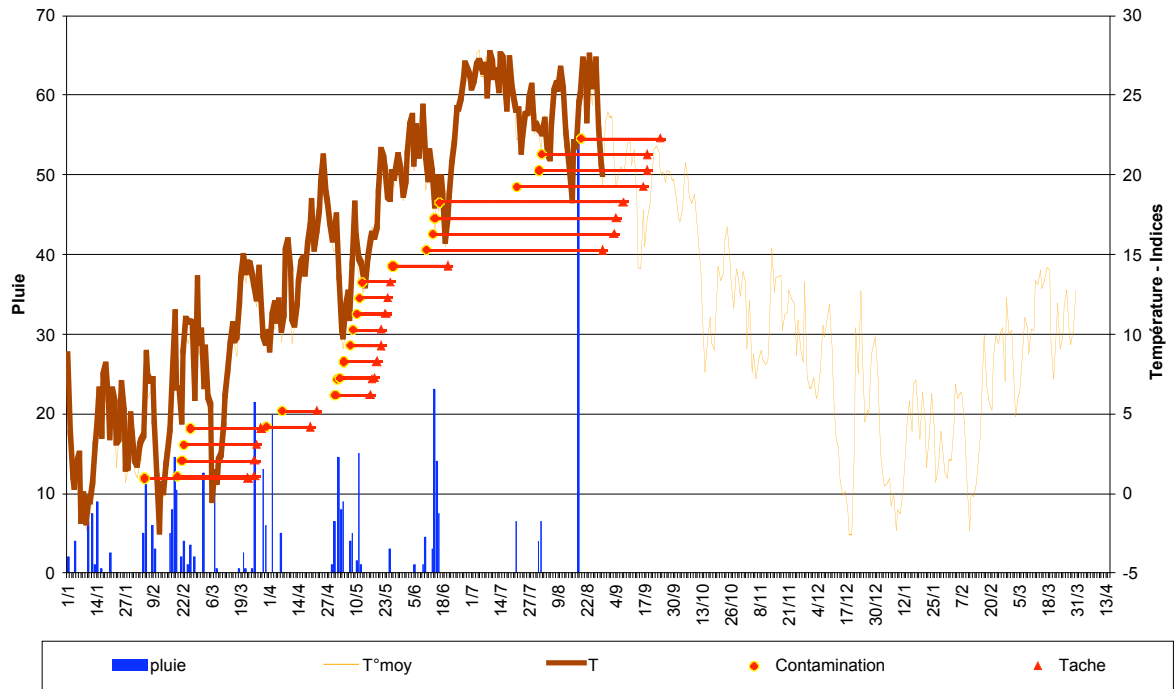
S. Régis & C. Roubal Modèle *Spilocaea oleagina* à RODILHAN (30) à moins de 50 mètres d'altitude - 2010



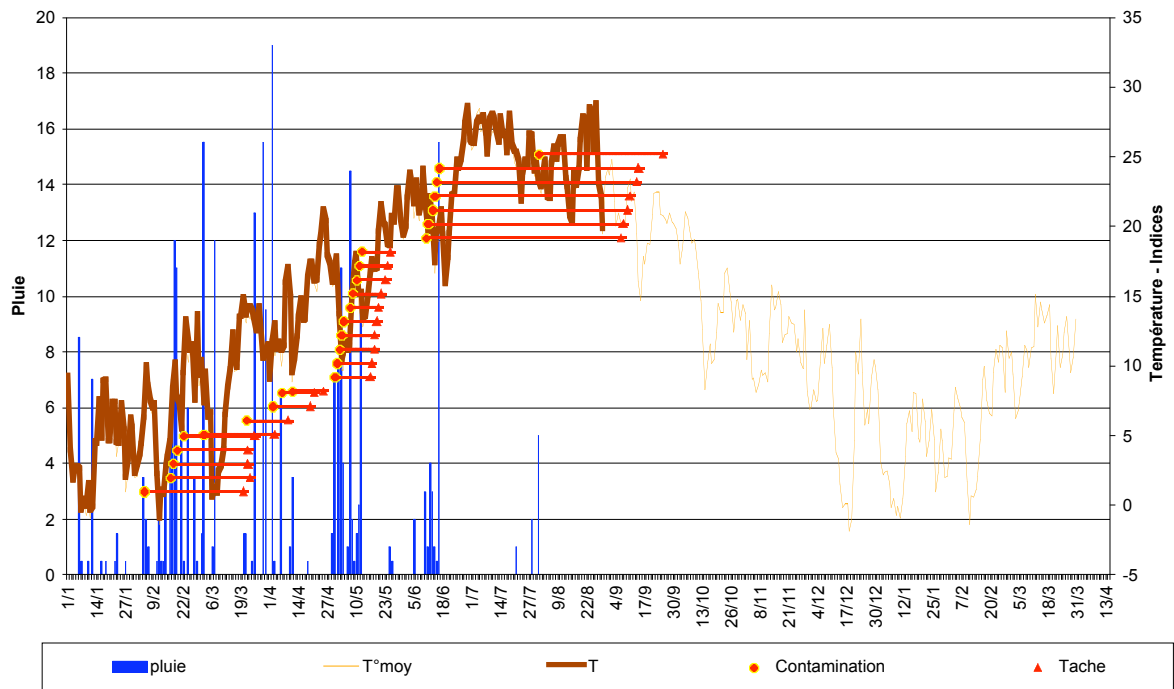
S. Régis & C. Roubal Modèle *Spilocaea oleagina* à PUICHERIC (11) à 53 mètres d'altitude - 2010



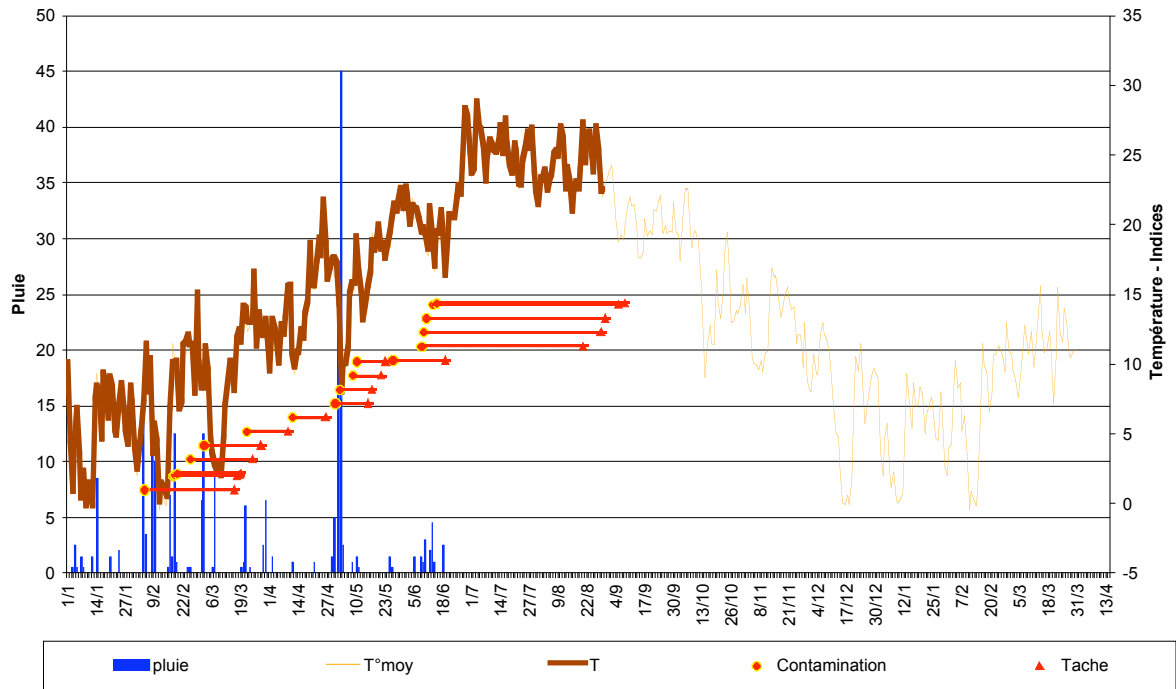
S. Régis & C. Roubal Modèle Spilocaea oleagina à PONT ST ESPRIT (30) vers 150 mètres d'altitude - 2010



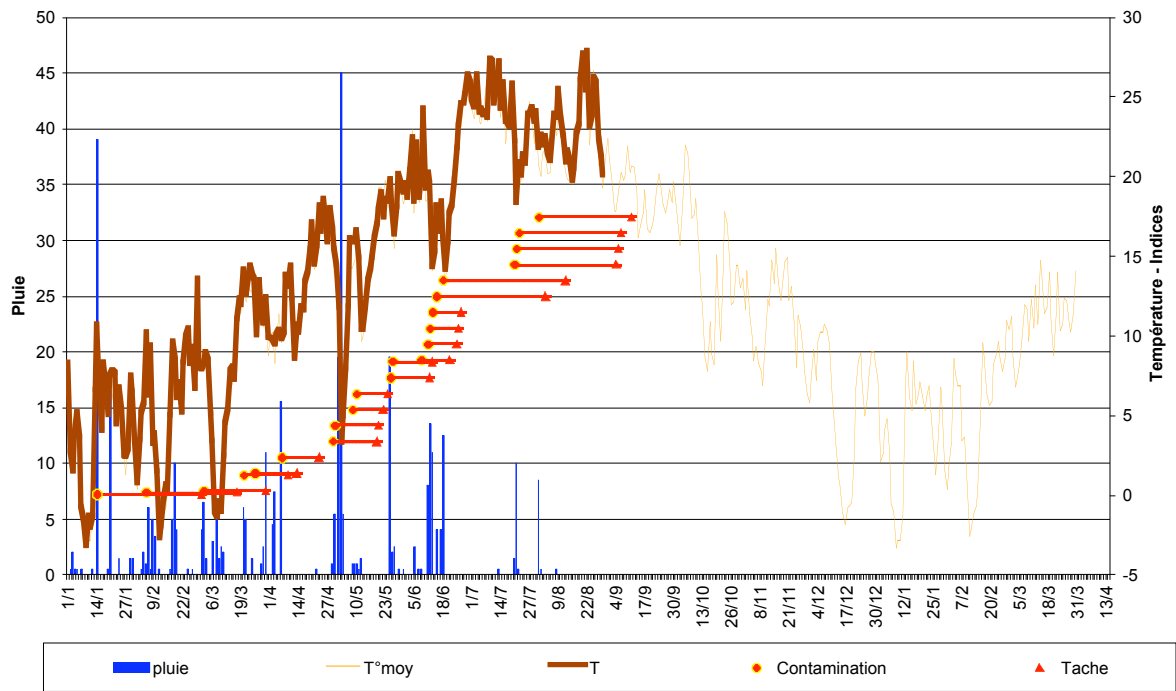
S. Régis & C. Roubal Modèle Spilocaea oleagina à MONTFRIN (30) à moins de 50 mètres d'altitude - 2010



S. Régis & C. Roubal Modèle Spilocaea oleagina à MARSEILLAN (34) à moins de 50 mètres d'altitude - 2010

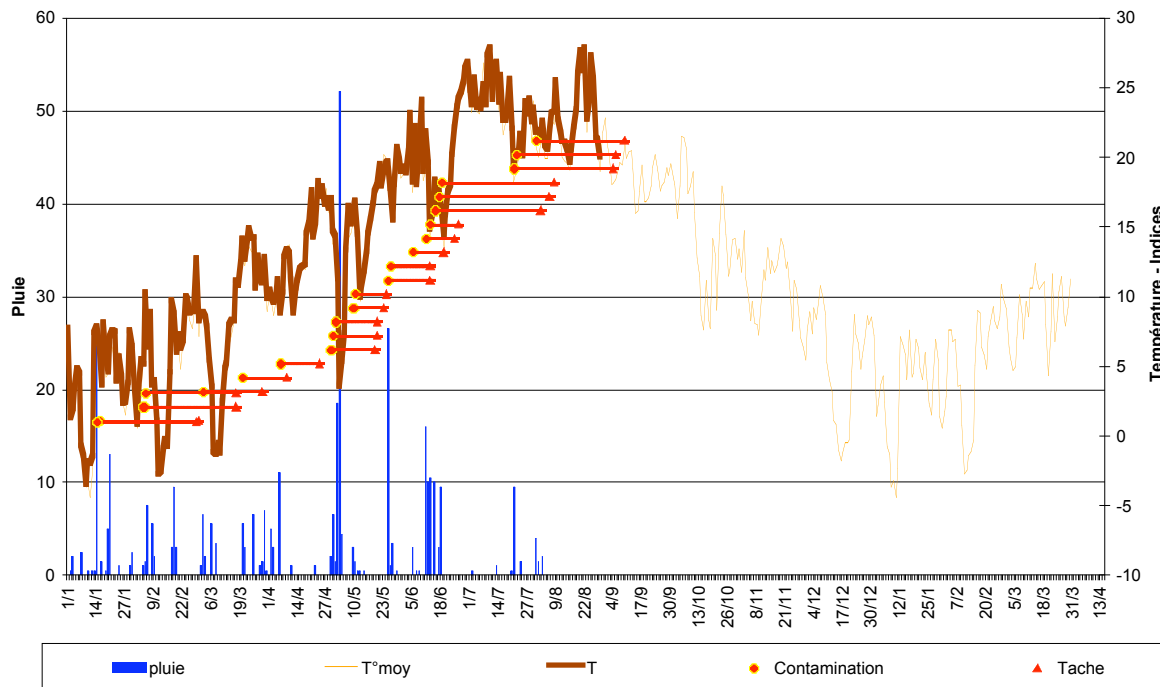


S. Régis & C. Roubal Modèle Spilocaea oleagina à MALVIES (11) à 190 mètres d'altitude - 2010



S. Régis & C. Roubal

### Modèle Spilocaea oleagina à FLANDRY (11) à 215 mètres d'altitude - 2010



S. Régis & C. Roubal

### Modèle Spilocaea oleagina à CARCASSONE (11) à 100 mètres d'altitude - 2010

