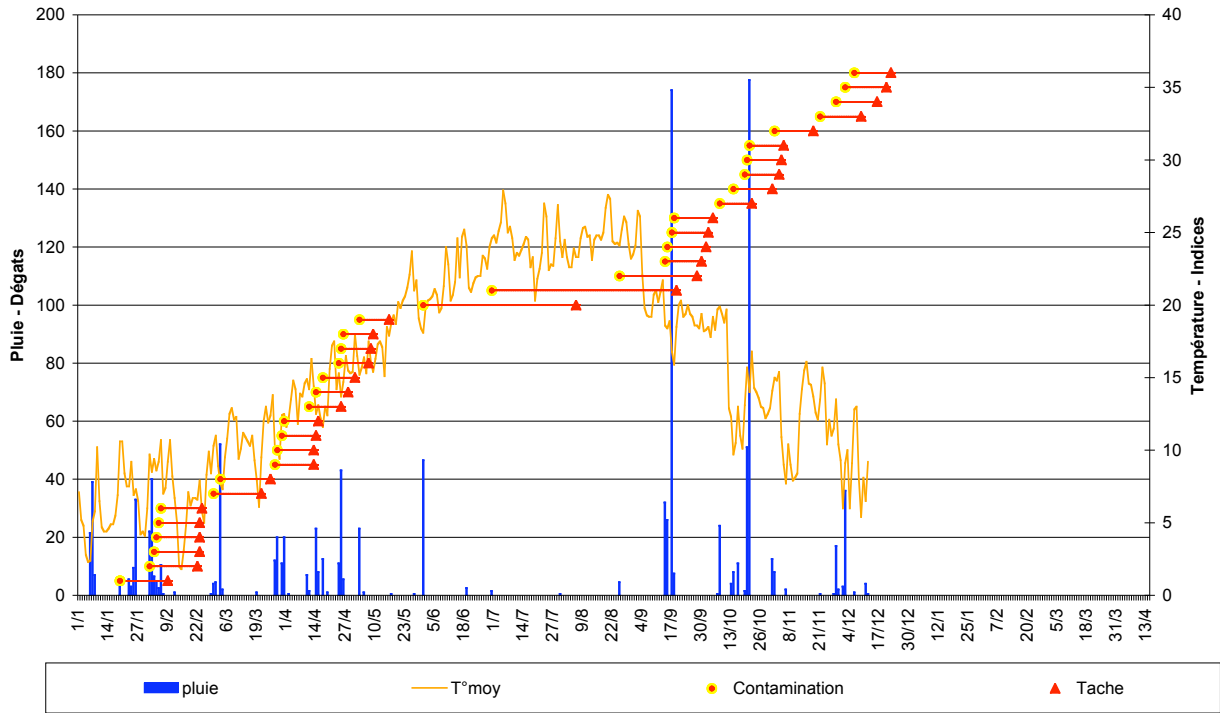
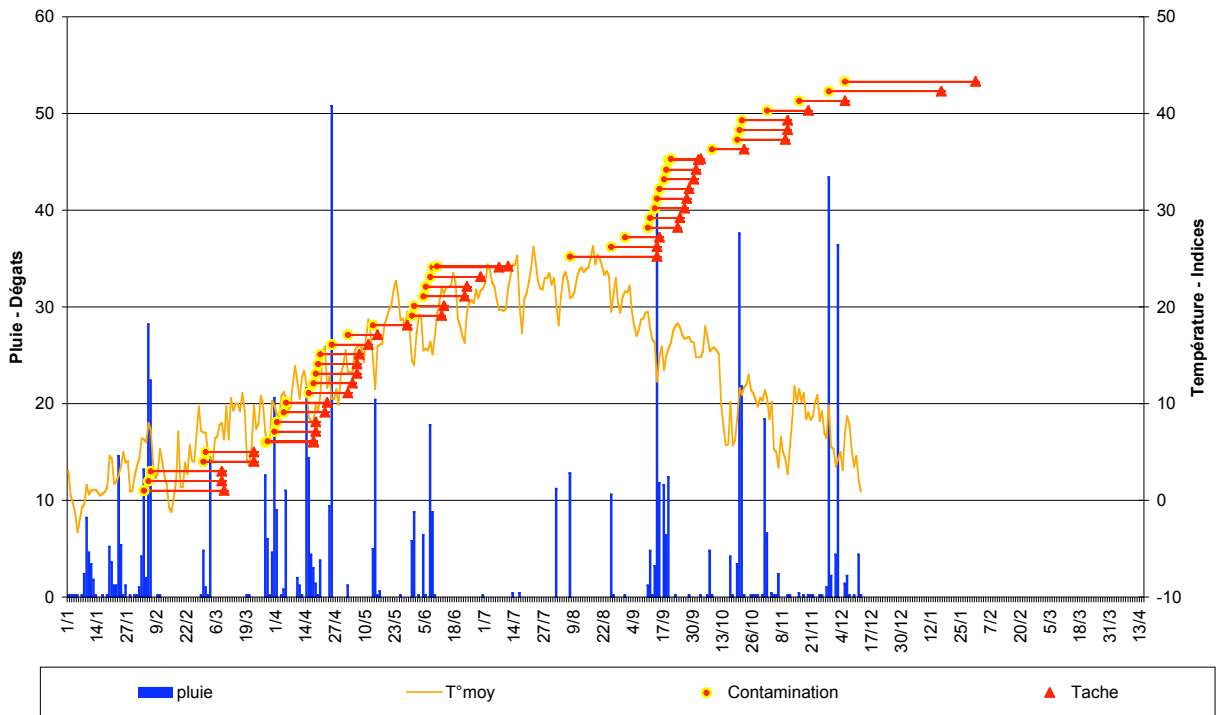
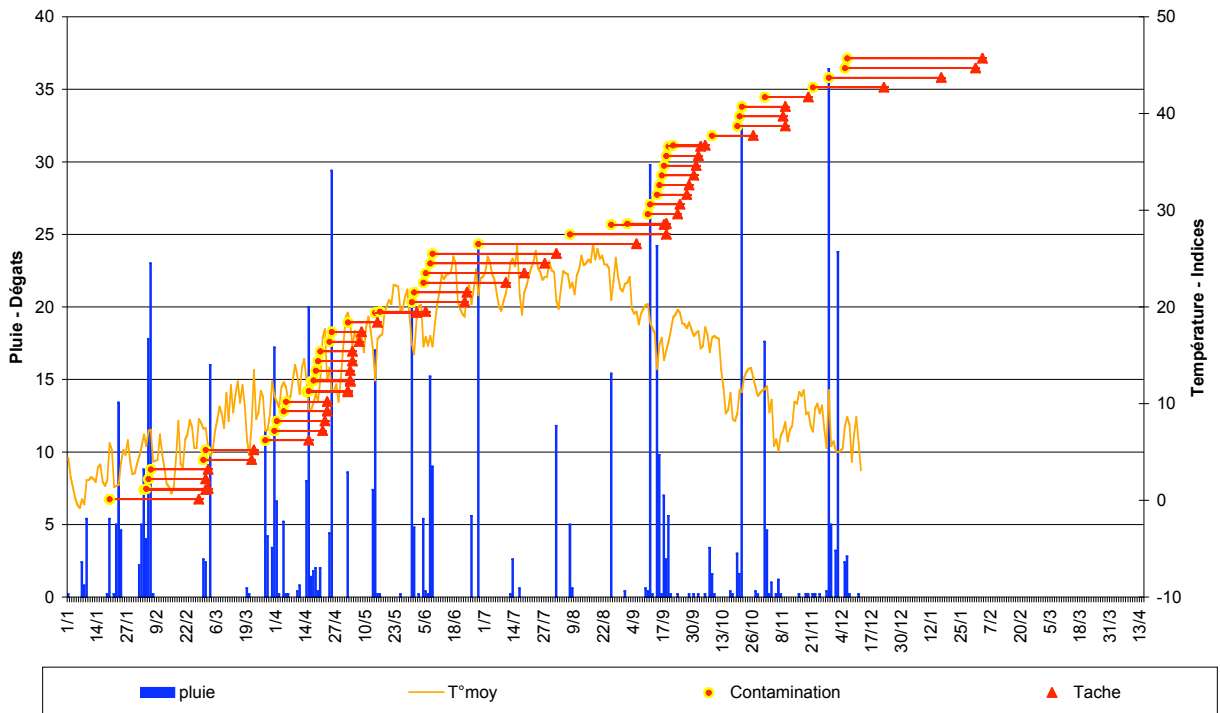
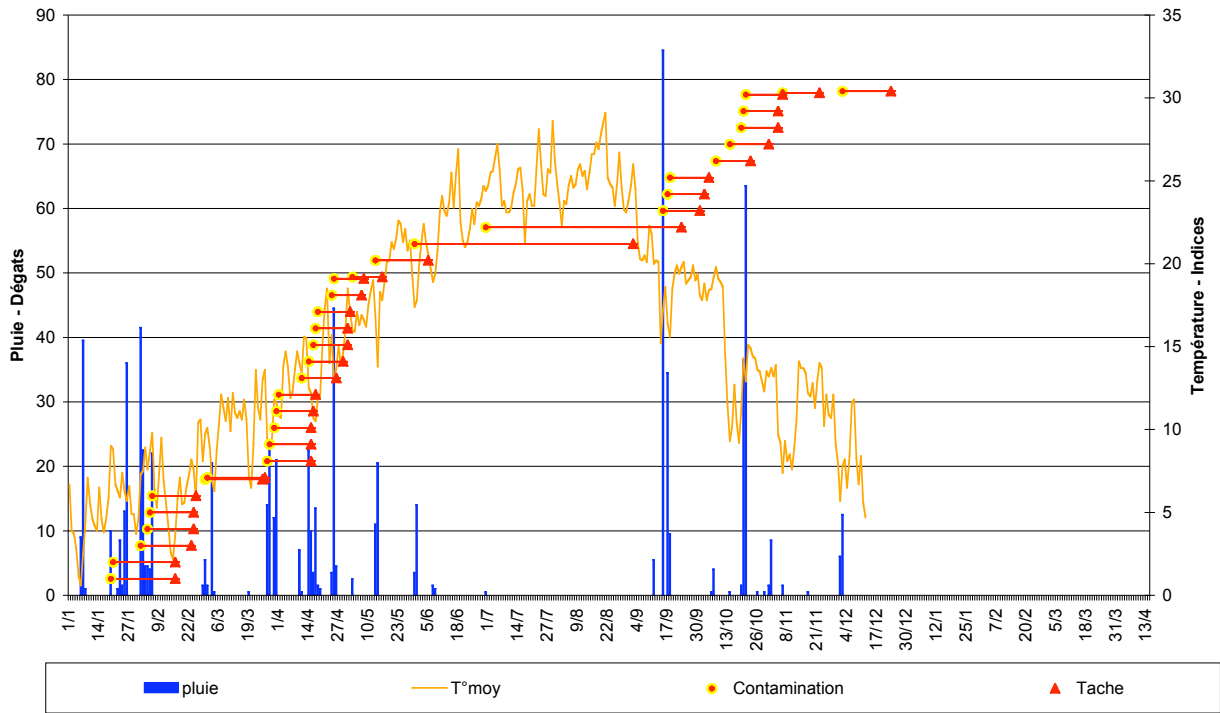


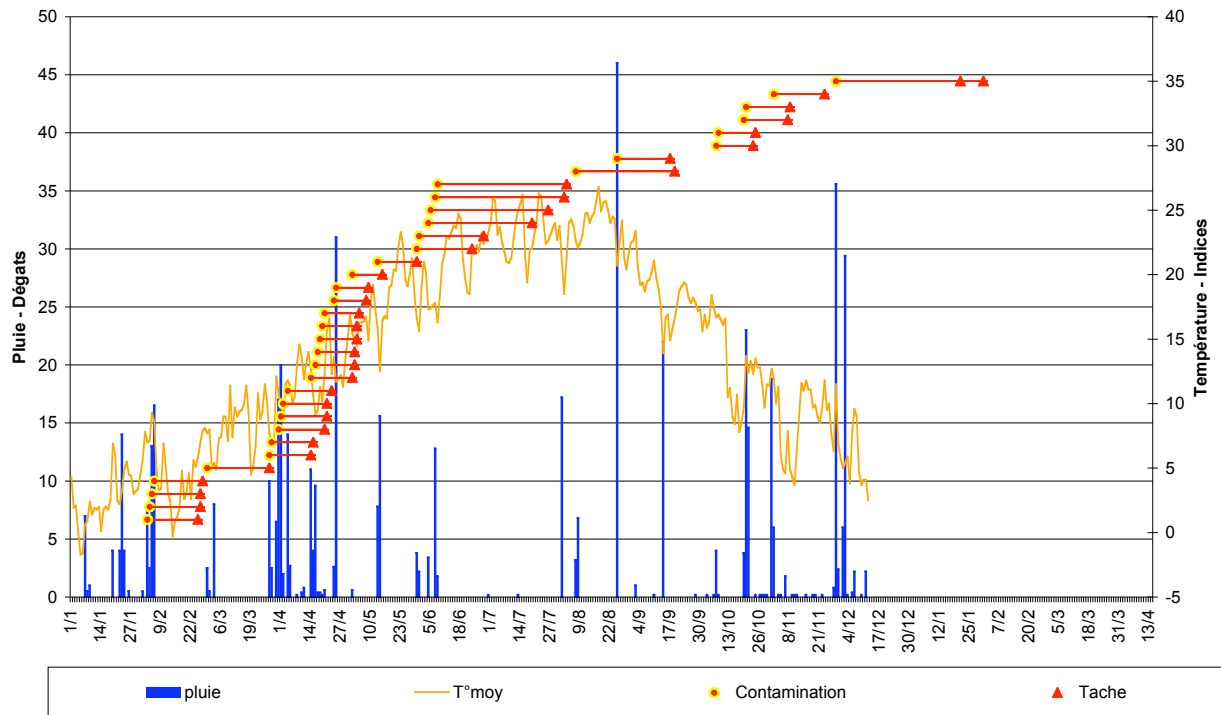
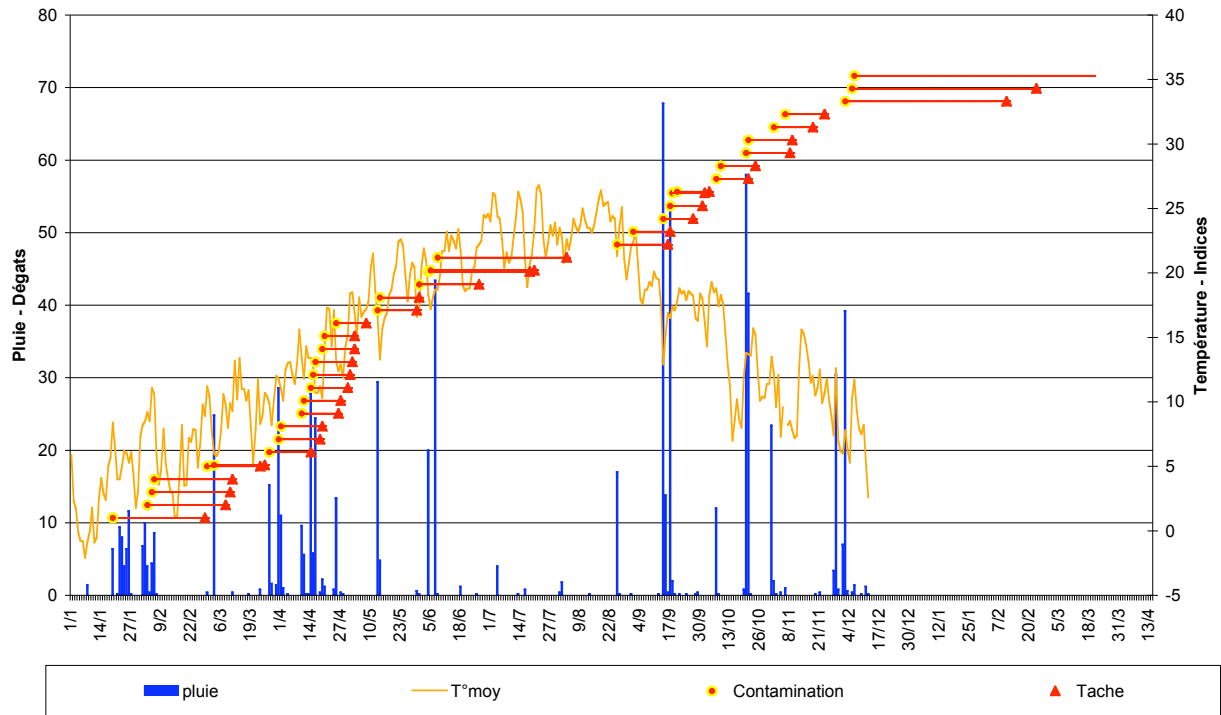
Modèle Spilocaea oleagina à COGOLIN (83) vers 50 mètres d'altitude - 2009



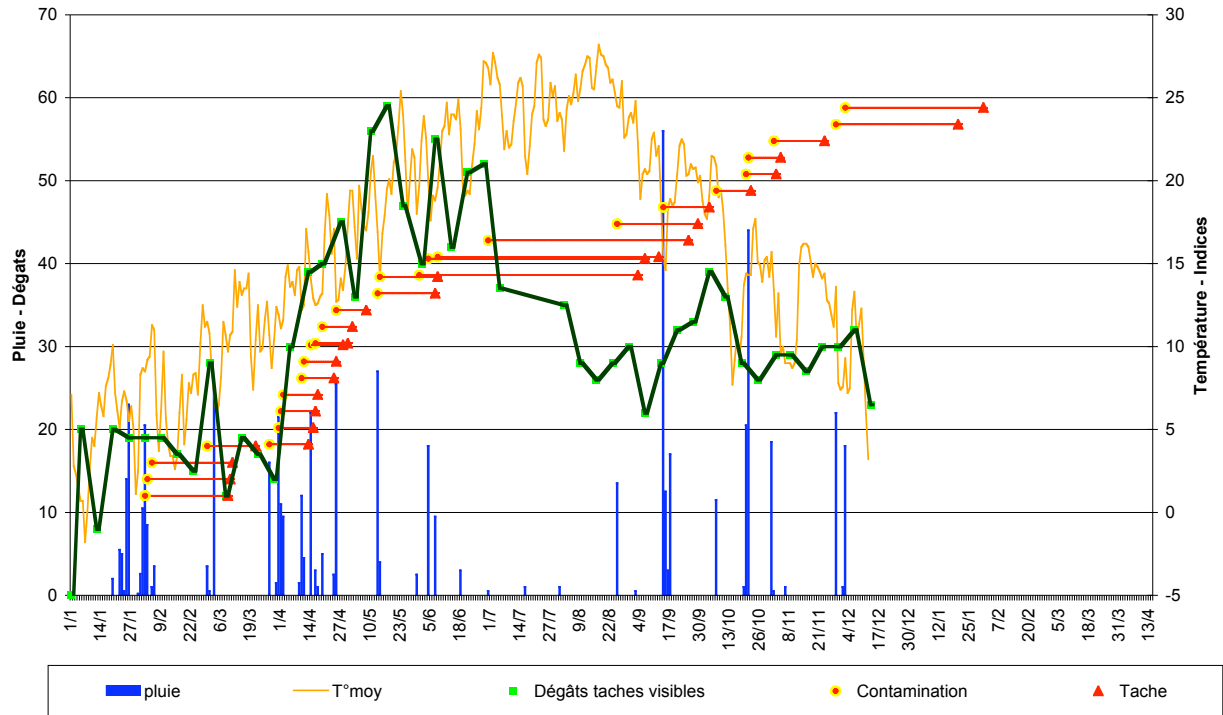
Modèle Spilocaea oleagina à FORCALQUIER (04) vers 550 mètres d'altitude - 2009



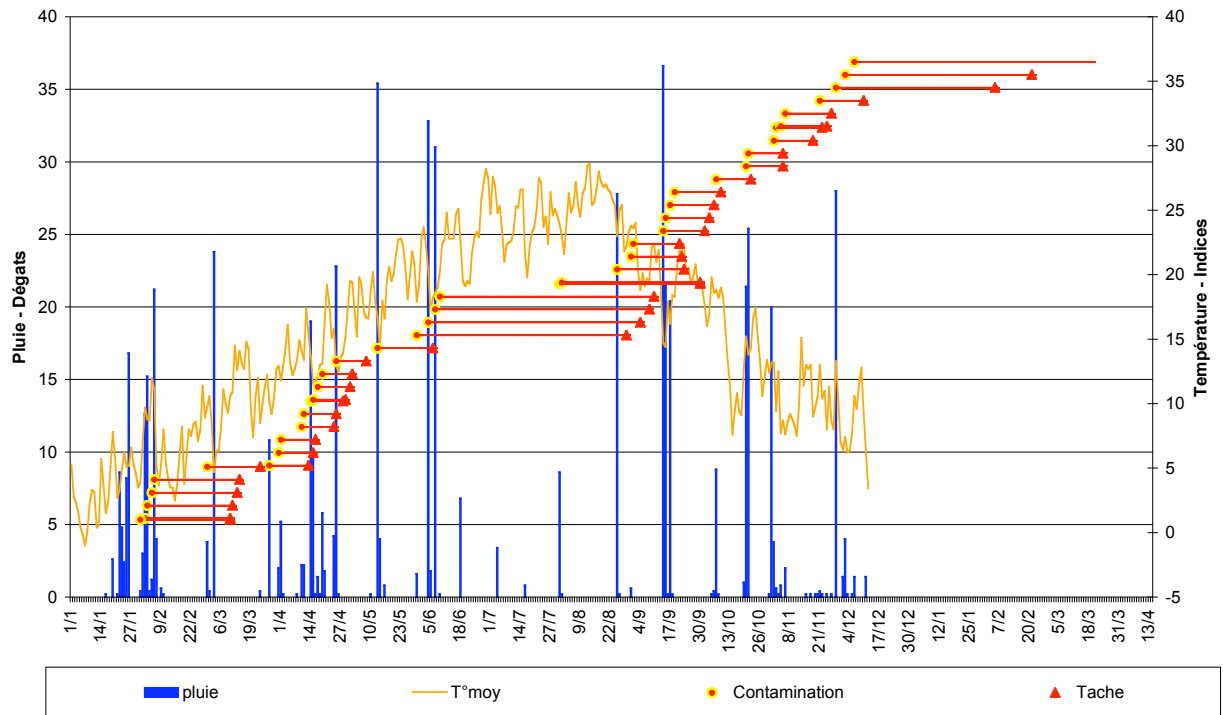


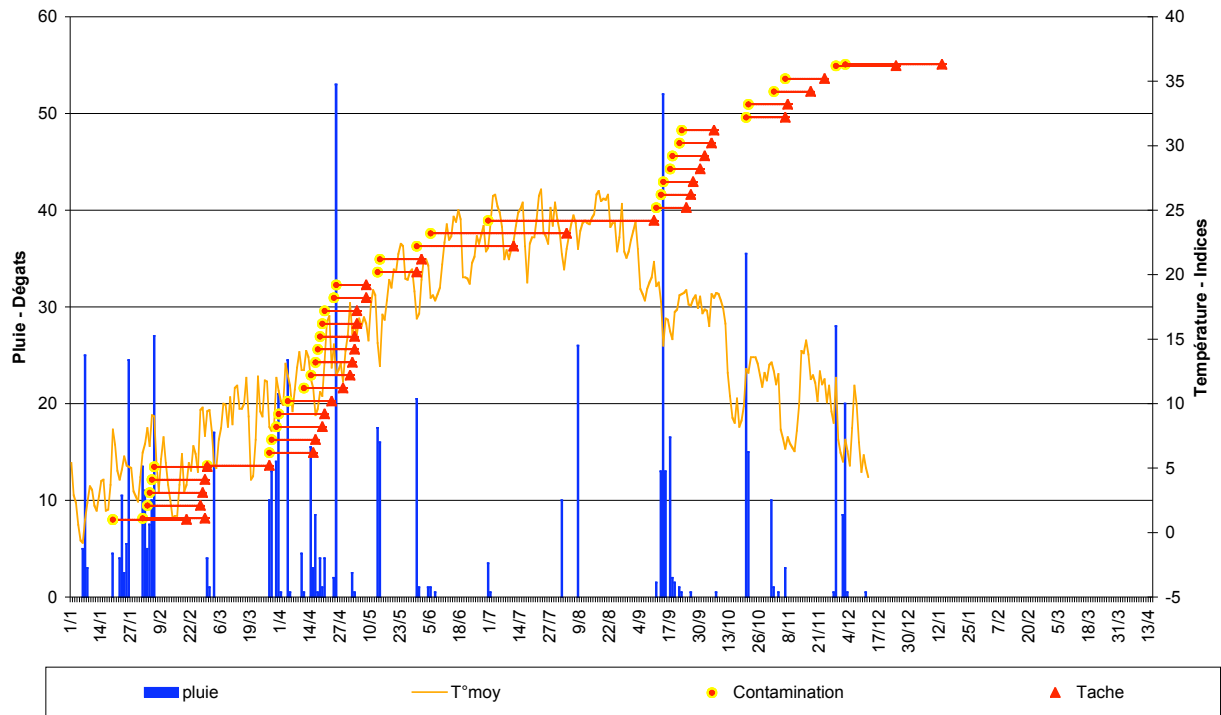
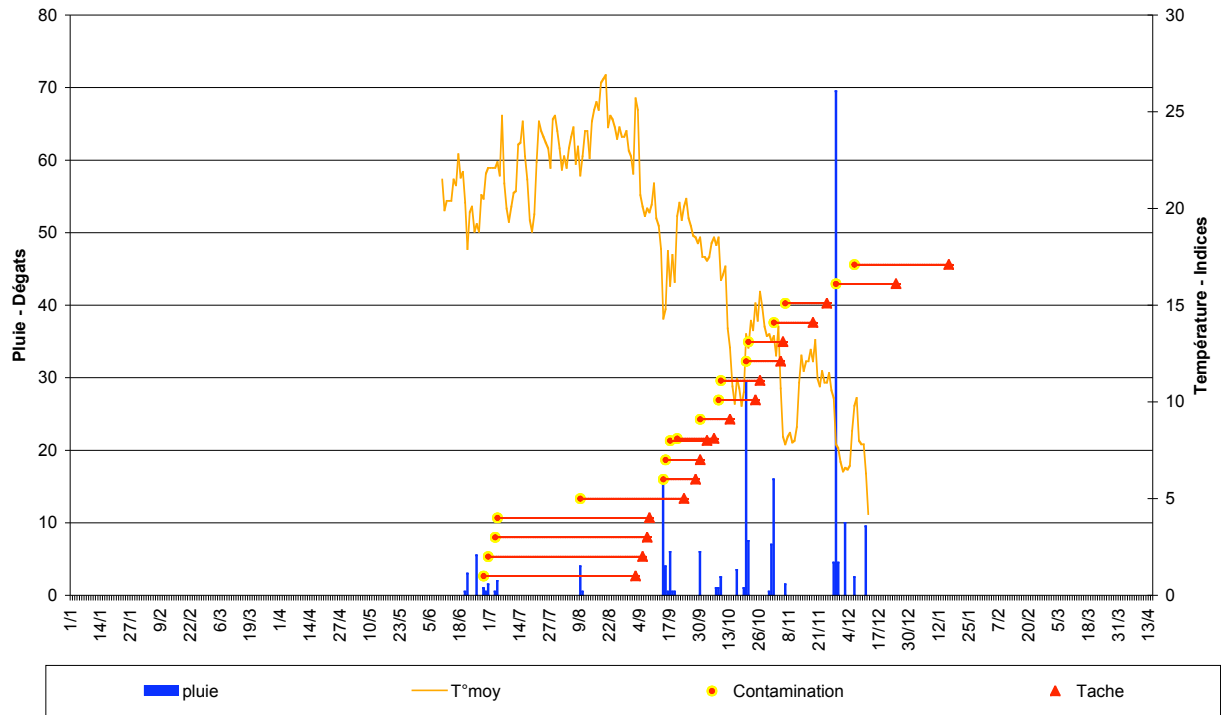


S. Régis & C. Roubal Modèle Spillocaea oleagina à MAUSSANE (13) à moins de 50 mètres d'altitude - 2009

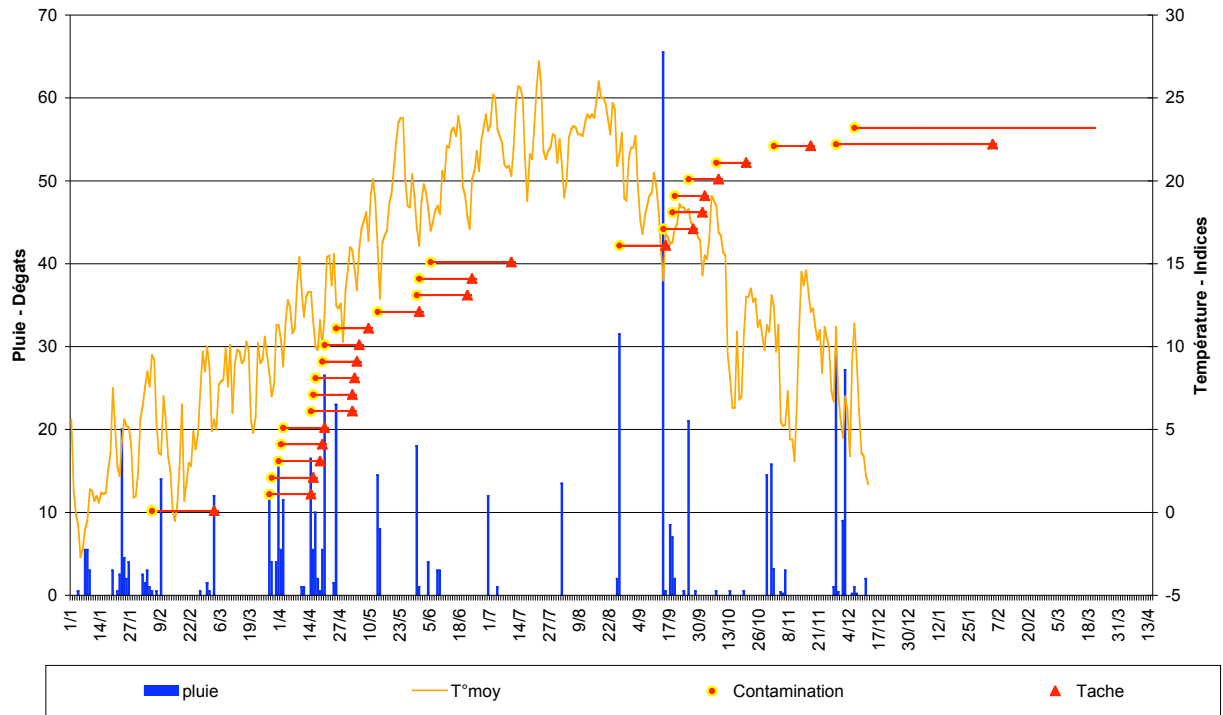


S. Régis & C. Roubal Modèle Spillocaea oleagina à PIOLENC (84) vers 40 mètres d'altitude - 2009





S. Régis & C. Roubaud Modèle Spilocaea oleagina à LA TOUR D'AIGUES (84) vers 270 mètres d'altitude - 2009



S. Régis & C. Roubaud Modèle Spilocaea oleagina à VAISON LA ROMAINE (84) vers 200 mètres d'altitude - 2009

